

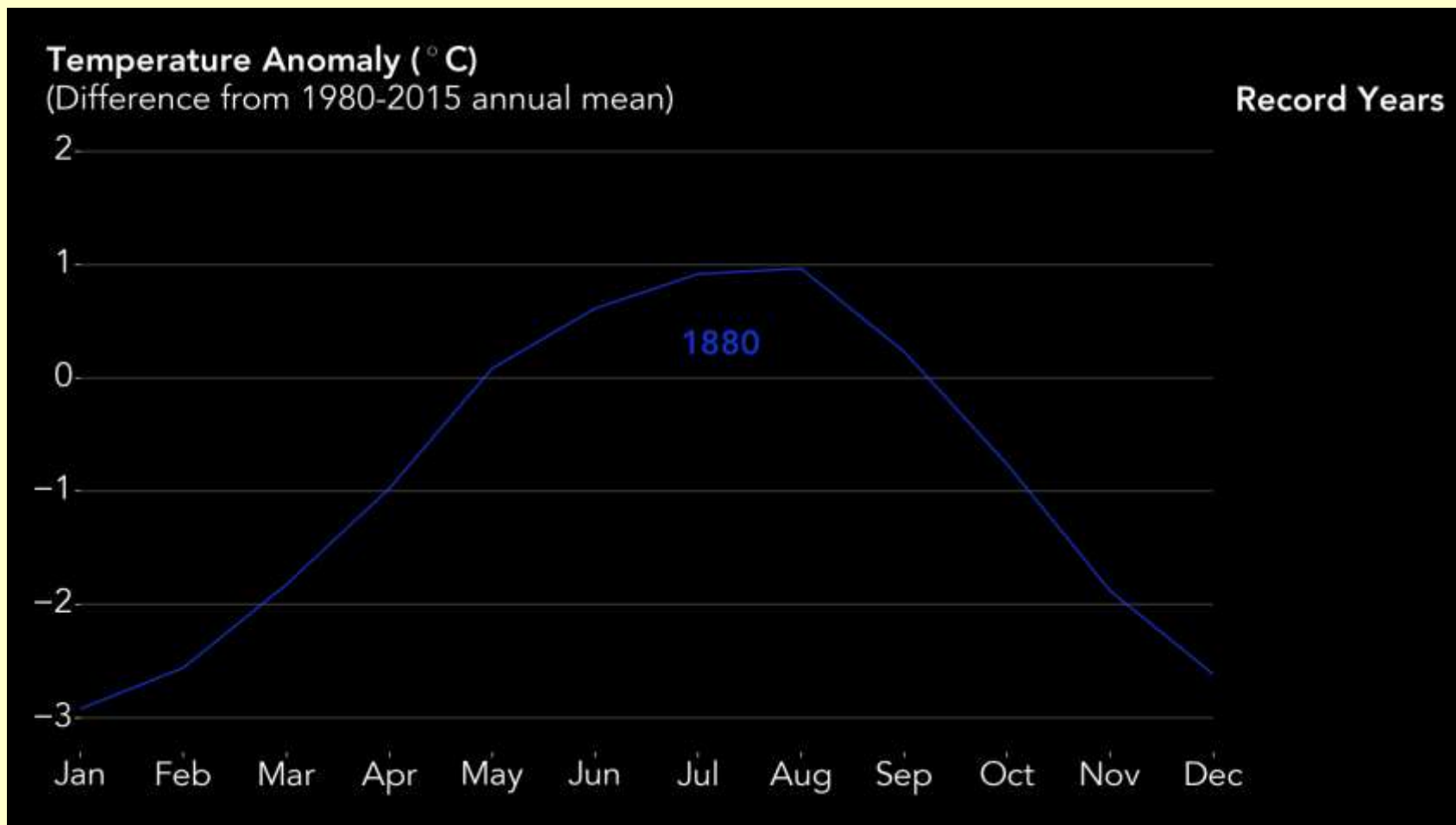
www.intersucho.cz

Prof. Ing. Zdeněk Žalud, Ph.D.

Ústav výzkumu globální změny AV ČR
Mendelova univerzita v Brně

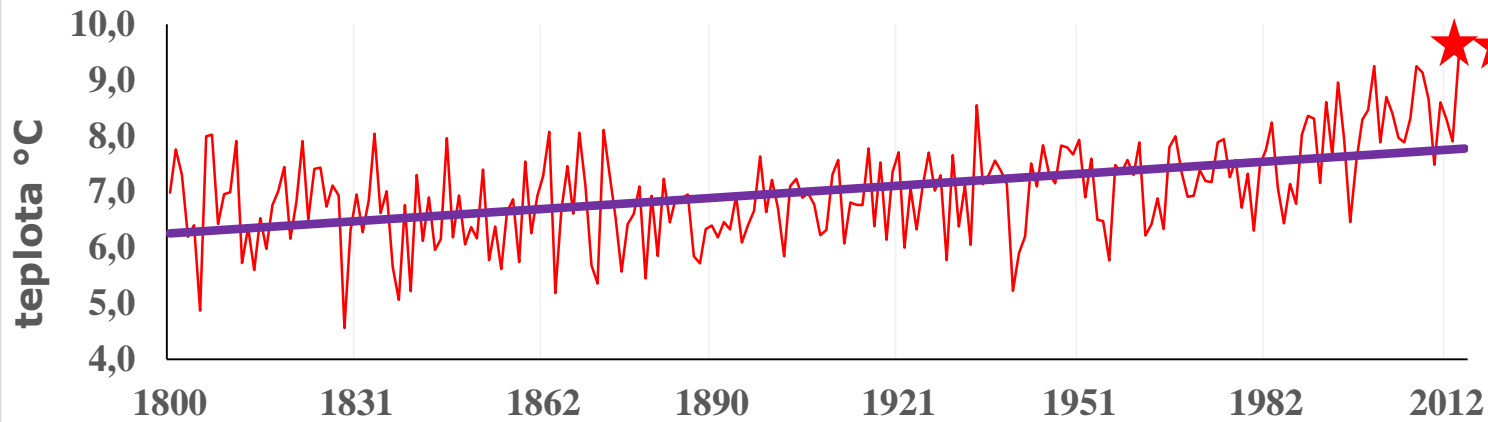
Most 18. 10. 2018

Globální teplota Země



Klimatická realita v ČR

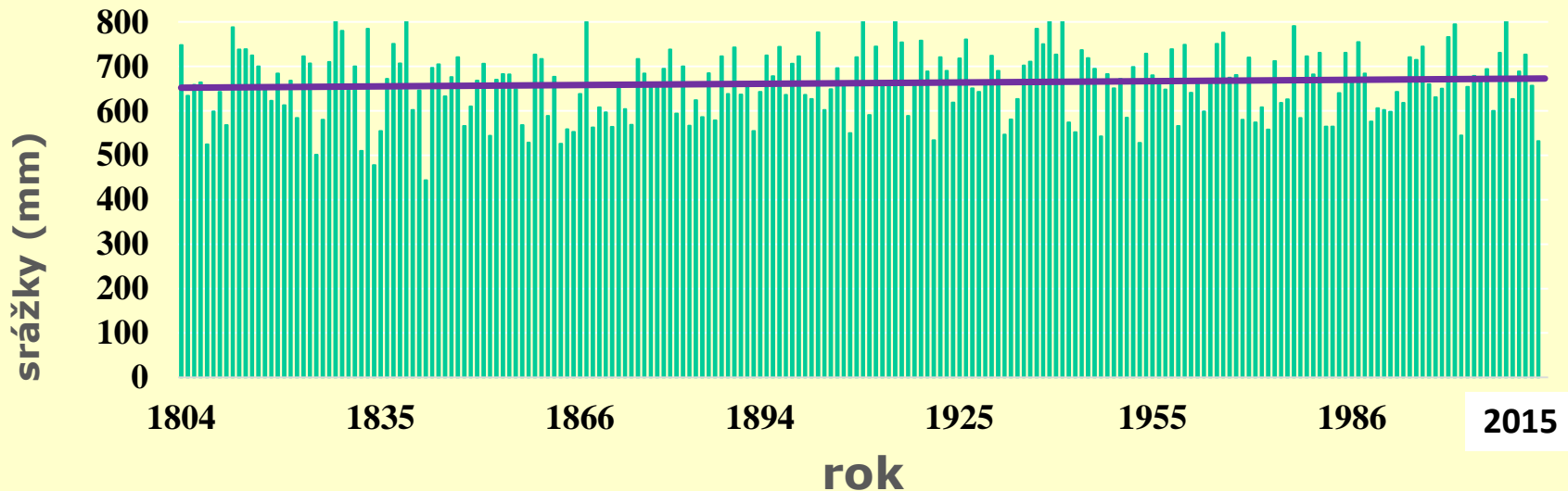
Průměrná roční teplota pro ČR (1800-2017)



2014
2015
=
9,4°C

2016
2017
=
8,7°C

Průměrné roční srážky pro ČR (1804-2015)



Rok 2018

měsíc	Tprům (°C)	Normál (°C)	Odchylka (°C)		Srážky (mm)	Normál (mm)	Podíl (%)
březen	0,8	2,5	-1,7		32	40	80
duben	12,7	7,3	5,4		20	47	43
květen	16,2	12,3	3,9		62	74	84
červen	17,5	15,5	2,0		74	84	88
červenec	19,7	16,9	2,8		41	79	52
Srpen	20,6	16,4	4,2		36	78	46

zdroj: ČHMÚ



První krok k Adaptacím = Diagnóza

www.intersucho.cz

Co je cílem portálu (webu, výzkumu)?

- Informace o suchu
- Informace o dopadech sucha
- Předpovědi
- Další využití (odškodnění)

Intenzita sucha

Deficit

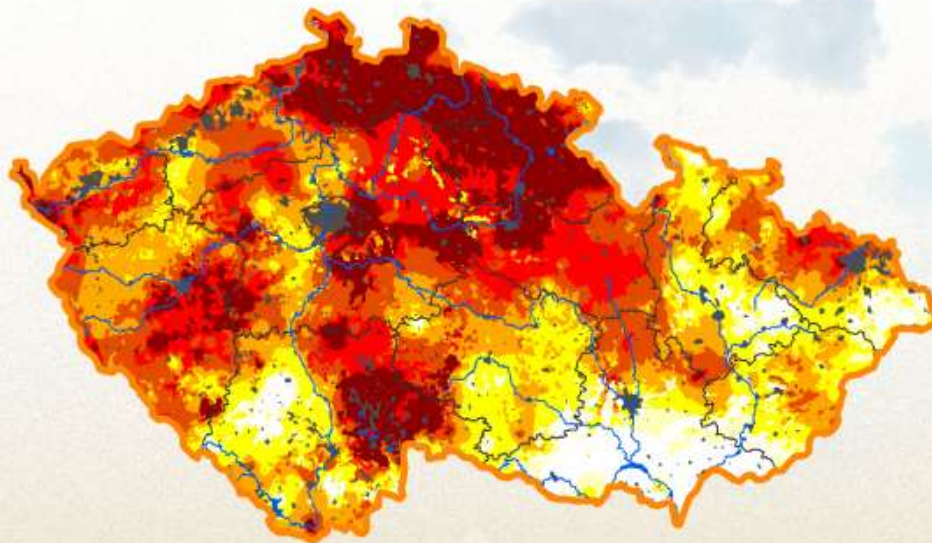
Nasycení půdy

Dopady na vegetaci

Dopady na zemědělství

Kumulovaný stres

Odchylka sucha od obvyklého stavu v období 1961 - 2010



- bez rizika sucha
- S0 snížená úroveň půdní vláhý
- S1 počínající sucho
- S2 mírné sucho
- S3 výrazné sucho
- S4 výjimečné sucho
- S5 extrémní sucho

14. 10. 2018

41.
týden



Přehrát animaci:

poslední 4 týdny



38. týden 2018 - 41. týden 2018



Stáhnout mapu



Zobrazit

MONITORUJTE SUCHO

Intenzita sucha

Deficit

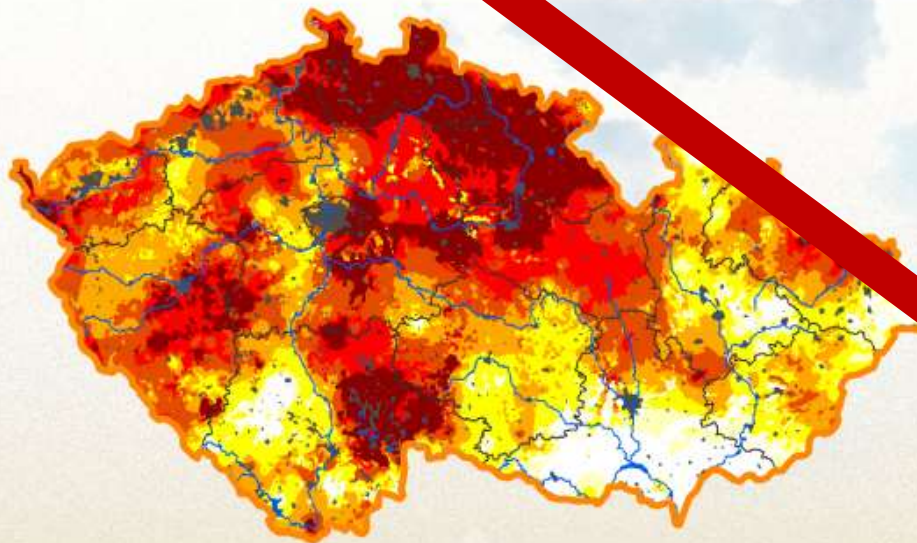
Nasycení půdy

Dopady na vegetaci

Dopady na zemědělství

Kumulovaný stres

Odchylka sucha od obvyklého stavu v období 1961 - 2010



14. 10. 2018

41.
týden



Přehrát animaci:

poslední 4 týdny



38. týden 2018 - 41. týden 2018



Stáhnout mapu



Zobrazit

- bez rizika sucha
- S0 snížená úroveň půdní vláhý
- S1 počínající sucho
- S2 mírné sucho
- S3 výrazné sucho
- S4 výjimečné sucho
- S5 extrémní sucho

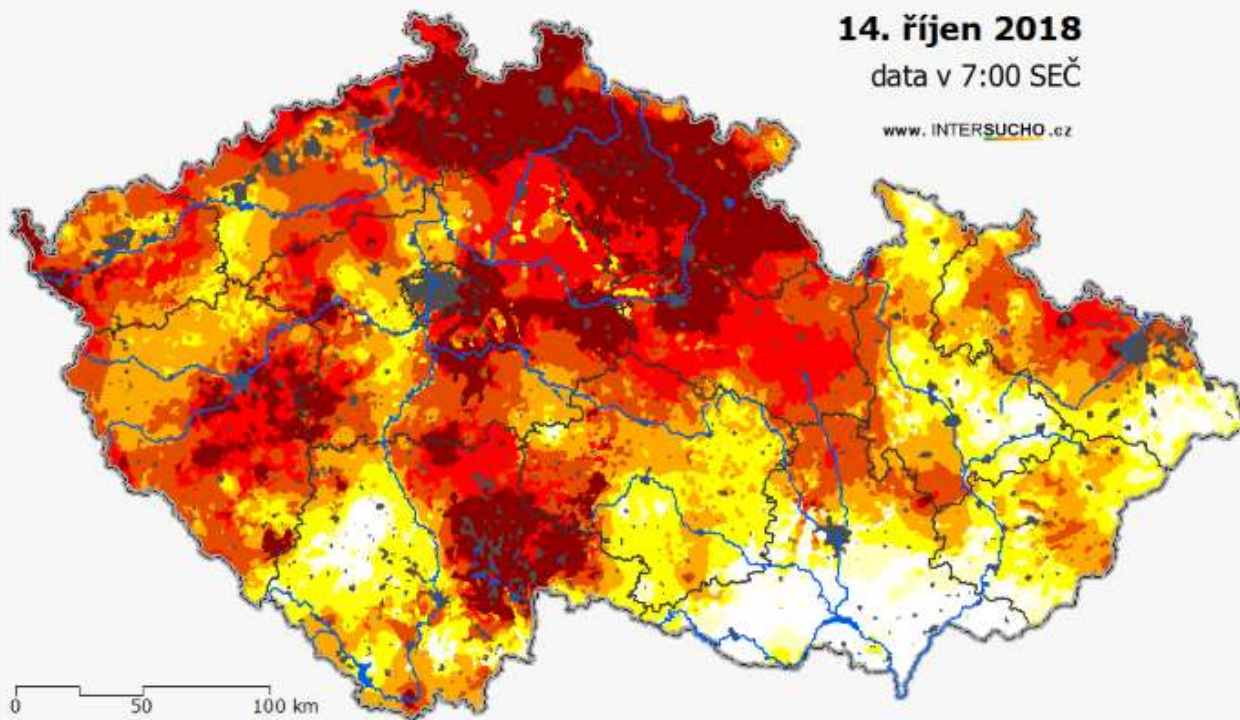
MONITORUJTE SUCHO

INTENZITA SUCHA V PŮDNÍM PROFILU 0 - 100 cm

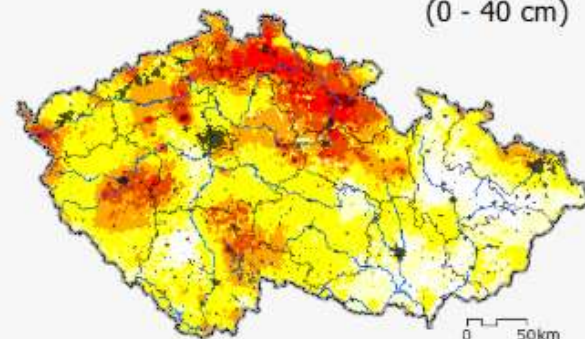
14. říjen 2018

data v 7:00 SEČ

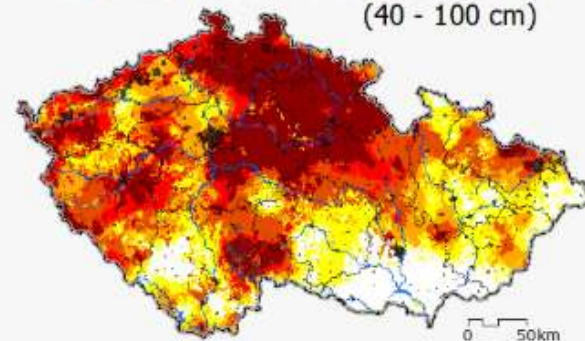
www.INTERSUCHO.cz



INTENZITA SUCHA V POVRCHOVÉ VRSTVĚ (0 - 40 cm)



INTENZITA SUCHA V HLUBŠÍ VRSTVĚ (40 - 100 cm)



< S0 bez rizika sucha
 S0 snížená úroveň půdní vláh
 S1 počínající sucho

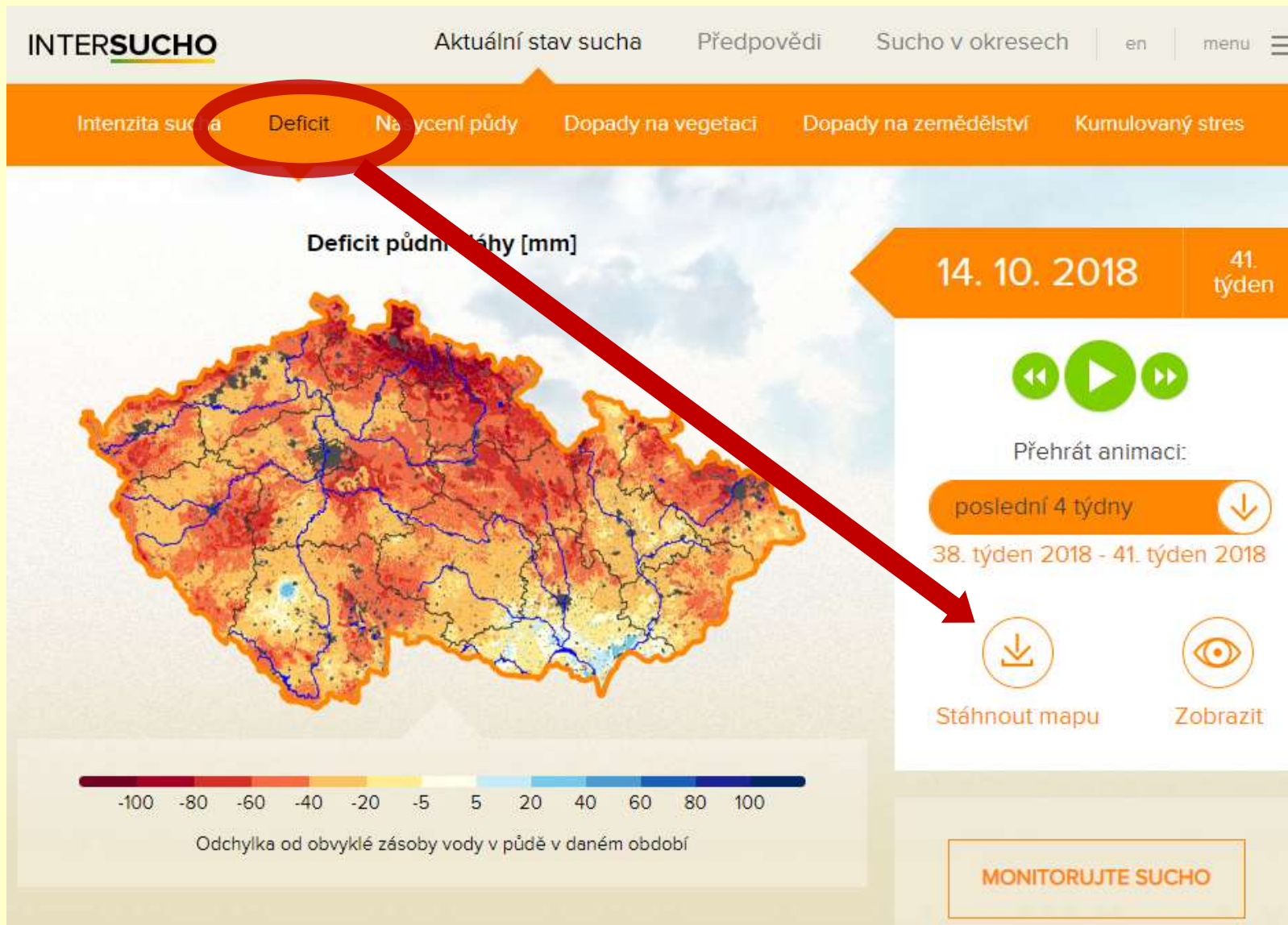
S2 mírné sucho
 S3 výrazné sucho
 S4 výjimečné sucho
 S5 extrémní sucho

Antropogenní a trvale zamokřené oblasti
 Vodní plochy
 Vodní toky
 Státní hranice
 Hranice krajů

	%
S0	5.7
S1	16.1
S2	20.2
S3	20.6
S4	13.7
S5	16.6

Vydáno: 15.10.2018

Dlouhodobý deficit



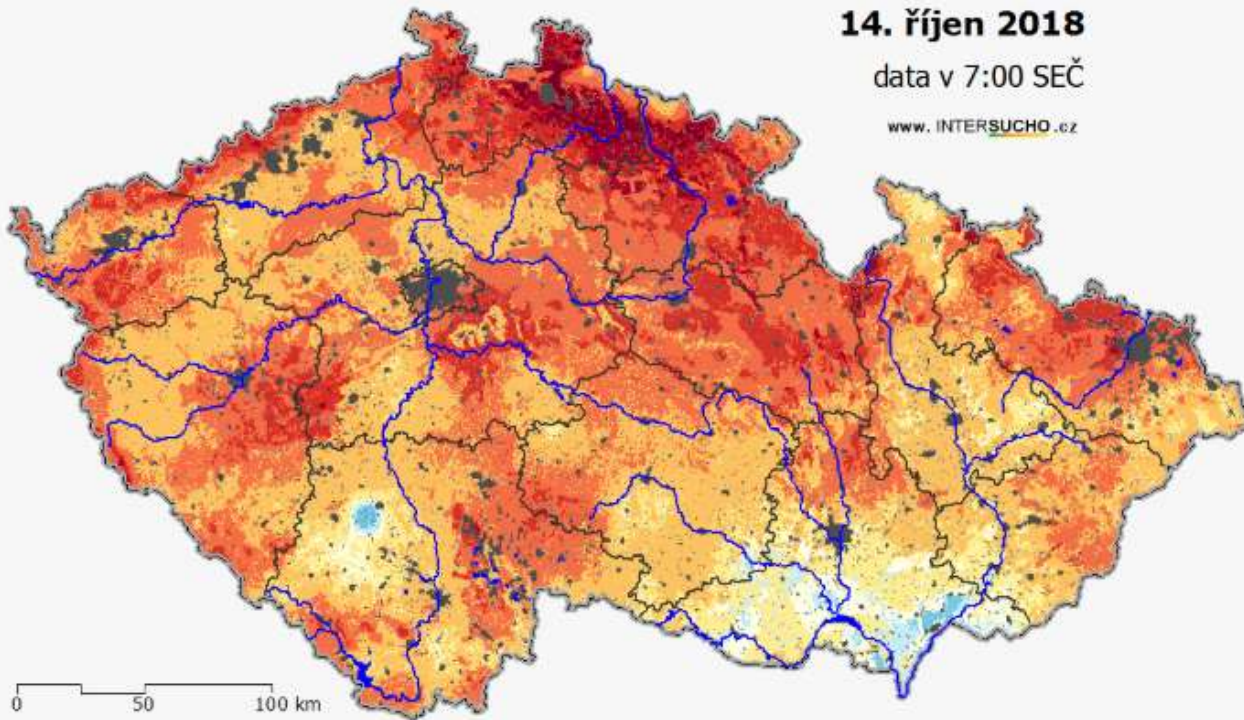
Dlouhodobý deficit – 14.10.2018

DEFICIT ZÁSoby VODY V PŮDNÍM PROFILU 0 - 100 cm

14. říjen 2018

data v 7:00 SEČ

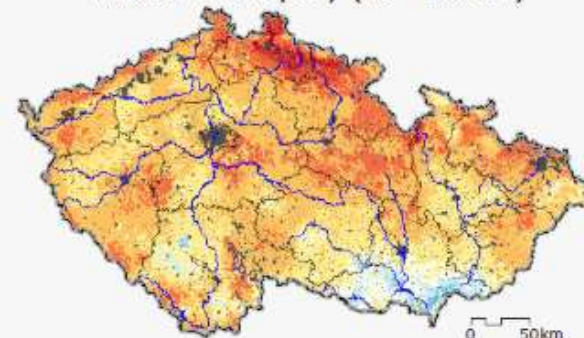
www.INTERSUCHO.cz



DEFICIT ZÁSoby VODY
v povrchové vrstvě půdy (0 - 40 cm)



DEFICIT ZÁSoby VODY
v hlubší vrstvě půdy (40 - 100 cm)



DEFICIT PŮDNÍ VLÁHY [mm]

Odchylka od obvyklé zásoby vody v půdě v daném období

-100 -80 -60 -40 -20 -5 5 20 40 60 80 100 [mm]



0.7 2.3 11.5 34.4 38.6 8.8 2.4 1.1 0.3 0.0 0.0 0.0 0.0 % území

- Antropogenní a trvale zamokřené oblasti
- Vodní plochy
- Vodní toky
- Státní hranice
- Hranice krajů

Vydáno: 15.10.2018



Půdní vlhkost = nasycení půdy



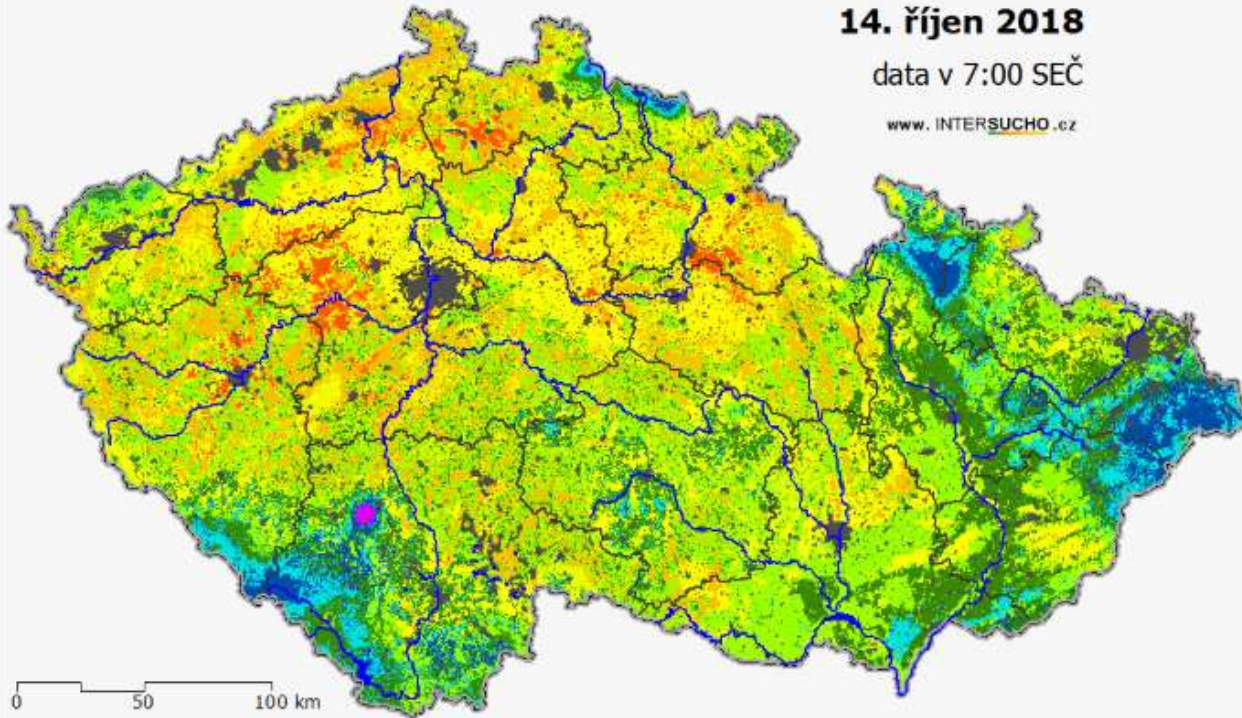
Nasyčení půdy 14.10.2018

RELATIVNÍ NASYCENÍ PŮDNÍHO PROFILU 0 - 100 cm

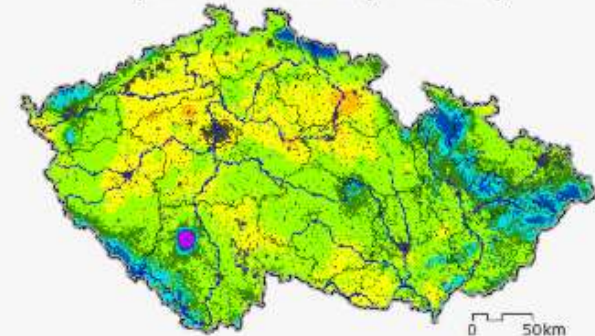
14. říjen 2018

data v 7:00 SEČ

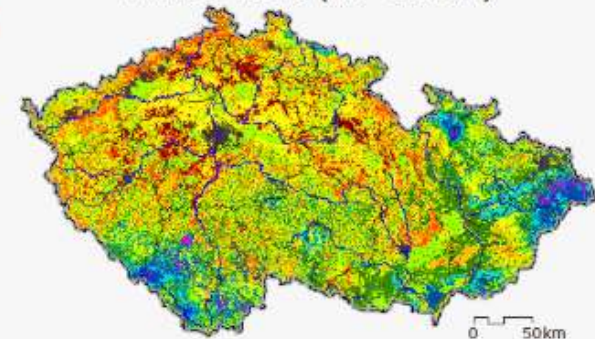
www.INTERSUCHO.cz



RELATIVNÍ NASYCENÍ PŮDY
v povrchové vrstvě (0 - 40 cm)

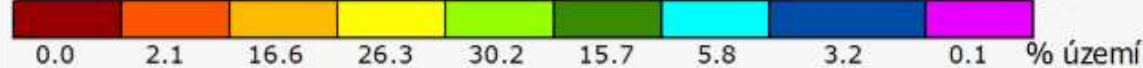


RELATIVNÍ NASYCENÍ PŮDY
v hlubší vrstvě (40 - 100 cm)



RELATIVNÍ NASYCENÍ PŮDY [%]

10 20 30 40 50 60 70 90 100



0 = bod vadnutí 50 = bod snížené dostupnosti 100 = polní kapacita

- Antropogenní a trvale zamokřené oblasti
- Vodní plochy
- Vodní toky
- Státní hranice
- Hranice krajů

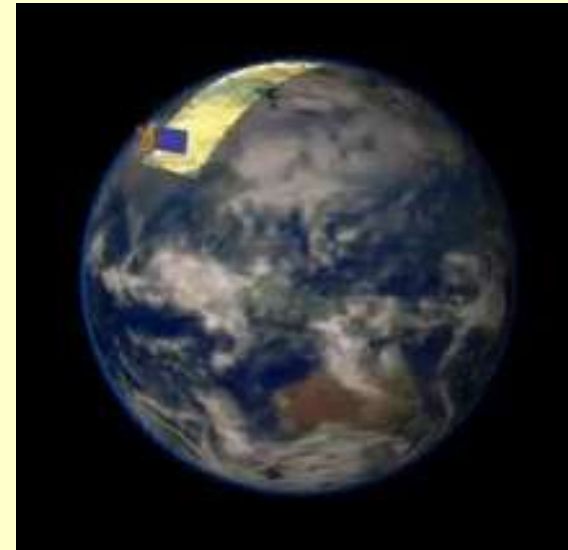
Vydáno: 15.10.2018



Družicová technologie

Pro ČR zvolen satelit Terra

- provozovatel: **NASA**
 - data: od roku 2000
 - výška letu: 705 km
 - záběr snímání: **2230 km**
 - rozlišení: 250 m
-
- Senzor MODIS
 - stanovení kondice (**biomasy**) vegetace



Dopady na vegetaci

INTERSUCHO

Aktuální stav sucha

Předpovědi

Sucho v okresech

en

menu

Intenzita sucha

Deficit

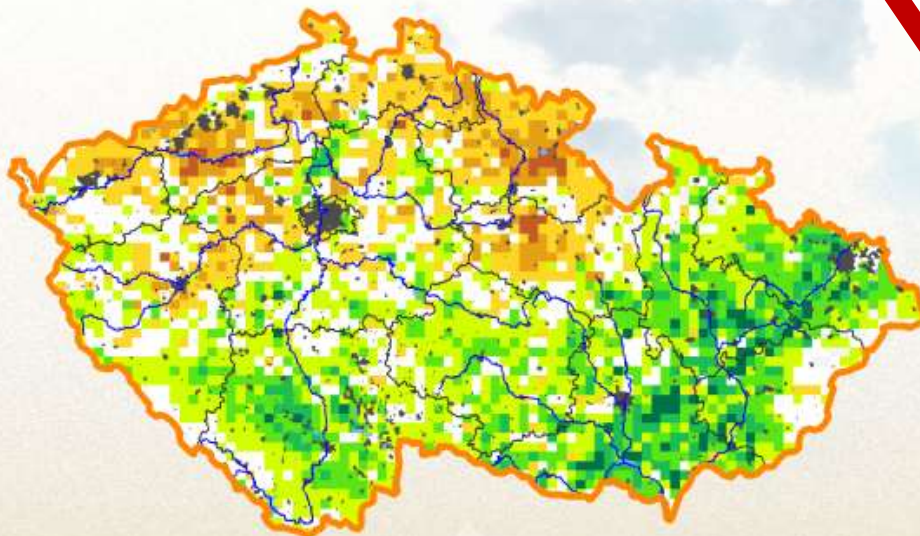
Nasycení půdy

Dopady na vegetaci

Dopady na zemědělství

Kumulovaný stres

Relativní kondice polních plodin (PP) a travních porostů (TP)



14. 10. 2018

41.
týden



Přehrát animaci:

poslední 4 týdny



38. týden 2018 - 41. týden 2018



Stáhnout mapu



Zobrazit



Podívejte se také na [kondici trvalých kultur](#).

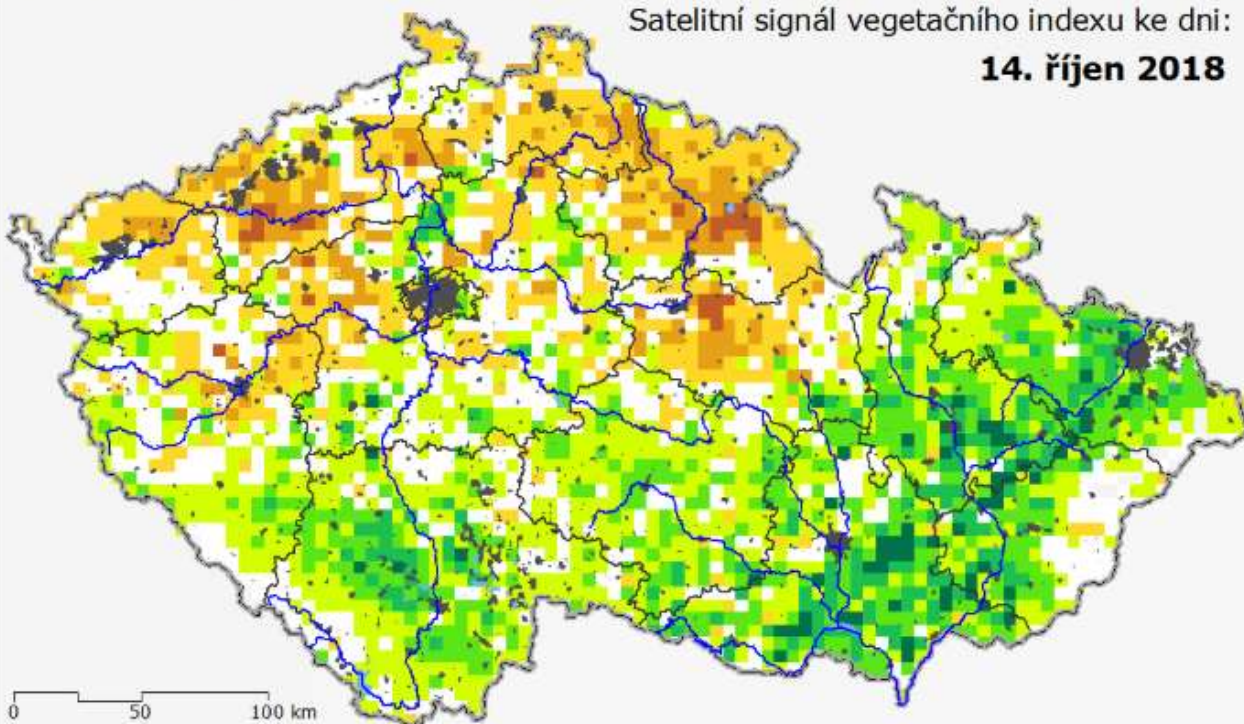
MONITORUJTE SUCHO

Kondice vegetace – 14.10.2018

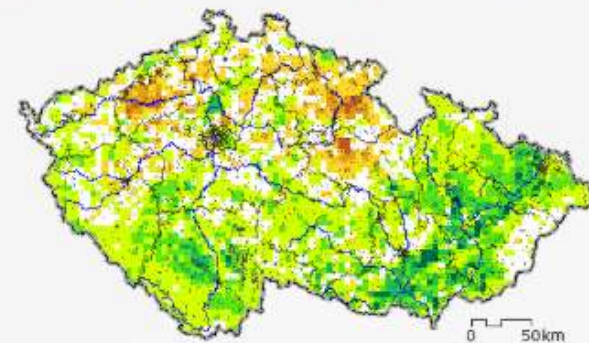
RELATIVNÍ KONDICE POLNÍCH PLODIN (PP) A TRAVNÍCH POROSTŮ (TP)

Satelitní signál vegetačního indexu ke dni:

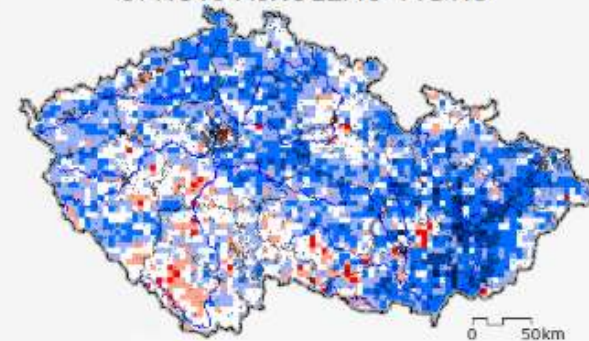
14. říjen 2018



RELATIVNÍ KONDICE VEŠKERÉ VEGETACE



ZMĚNA RELATIVNÍ KONDICE PP A TP OPROTÍ MINULÉMU TÝDNU



65 75 85 95 105 115 125 135 [%]

horší kondice vegetace
zhoršení kondice

normální stav
beze změny

lepší kondice vegetace
zlepšení kondice

-15 -10 -5 -2 2 5 10 15 [%]

- Antropogenní a trvale zamokřené oblasti
- Vodní plochy
- Vodní toky
- Státní hranice
- Hranice krajů

Vydáno: 15.10.2018

CzechGlobe

Mandelova
univerzita
v Brně

STÁTNÍ
POZEMKOVÝ ÚŘAD

okresní (katastrální) úroveň

všech 76 okresů
13 099 katastrů

Intenzita sucha

Deficit

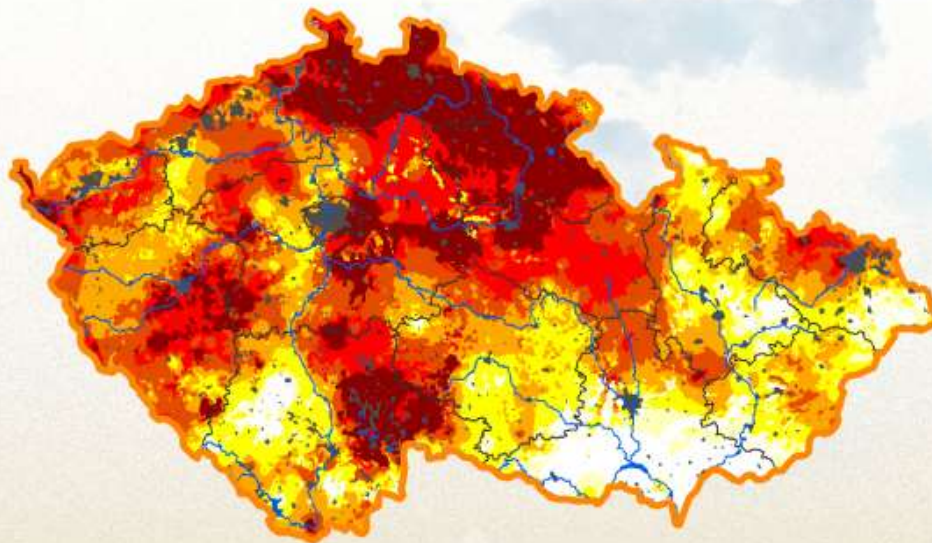
Nasycení půdy

Dopady na vegetaci

Dopady na zemědělství

Kumulovaný stres

Odchylka sucha od obvyklého stavu v období 1961 - 2010



- bez rizika sucha
- S0 snížená úroveň půdní vláhý
- S1 počínající sucho
- S2 mírné sucho
- S3 výrazné sucho
- S4 výjimečné sucho
- S5 extrémní sucho

14. 10. 2018

41.
týden



Přehrát animaci:

poslední 4 týdny



38. týden 2018 - 41. týden 2018



Stáhnout mapu



Zobrazit

MONITORUJTE SUCHO

Sucho a půdní vlhkost v okresech

INTERSUCHO

Aktuální stav sucha

Předpovědi

Sucho v okresech

en

menu ☰

Sucho v okresech

2018

14. říjen

41. týden



Na tomto místě jsou zpřístupněny detailní výstupy modelu pro jednotlivé okresy v maximálním rozlišení tedy 500x500 m. Po označení Vámi vybraného okresu si lze uložit soubor s detailními mapami zachycujícími jak [relativní nasycení půdního profilu](#), tak odhadovanou [intenzitu sucha](#). Barvená legenda základní mapy zachycuje počet hlášení o intenzitě sucha a pozorovaných dopadech získaných od expertů pověřených Agrární Komorou ČR v uplynulém týdnu.

EXPERTNÍ POSOUZENÍ DOPADU SUCHA

Počet dodaných hlášení v minulém týdnu:

● 0 ● 1-2 ● 3-4 ● 4 a více

okres Most

INTERSUCHO

Aktuální stav sucha

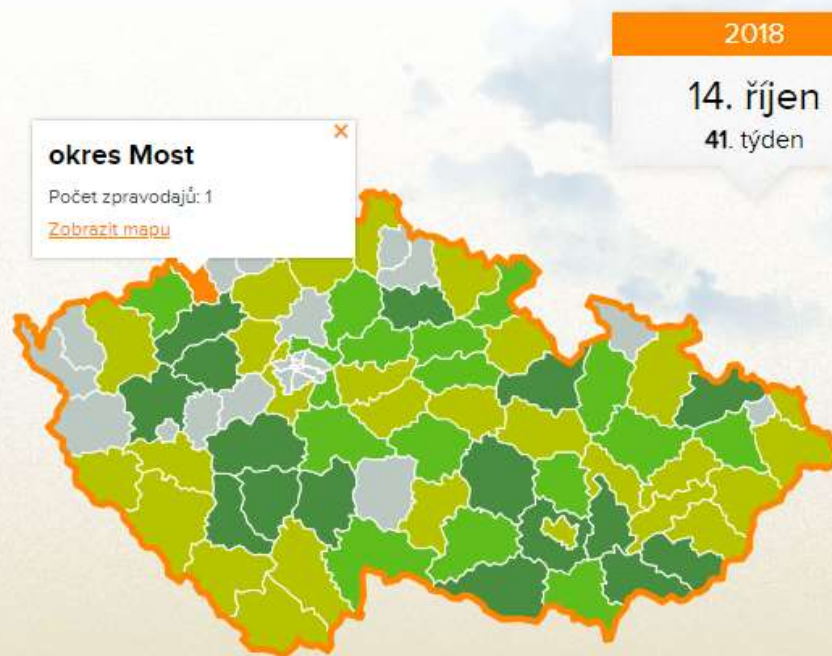
Předpovědi

Sucho v okresech

en

menu

Sucho v okresech



Na tomto místě jsou zpřístupněny detailní výstupy modelu pro jednotlivé okresy v maximálním rozlišení tedy 500x500 m. Po označení Vámi vybraného okresu si lze uložit soubor s detailními mapami zachycujícími jak [relativní nasycení půdního profilu](#), tak odhadovanou [intenzitu sucha](#). Barvená legenda základní mapy zachycuje počet hlášení o intenzitě sucha a pozorovaných dopadech získaných od expertů pověřených Agrární Komorou ČR v uplynulém týdnu.

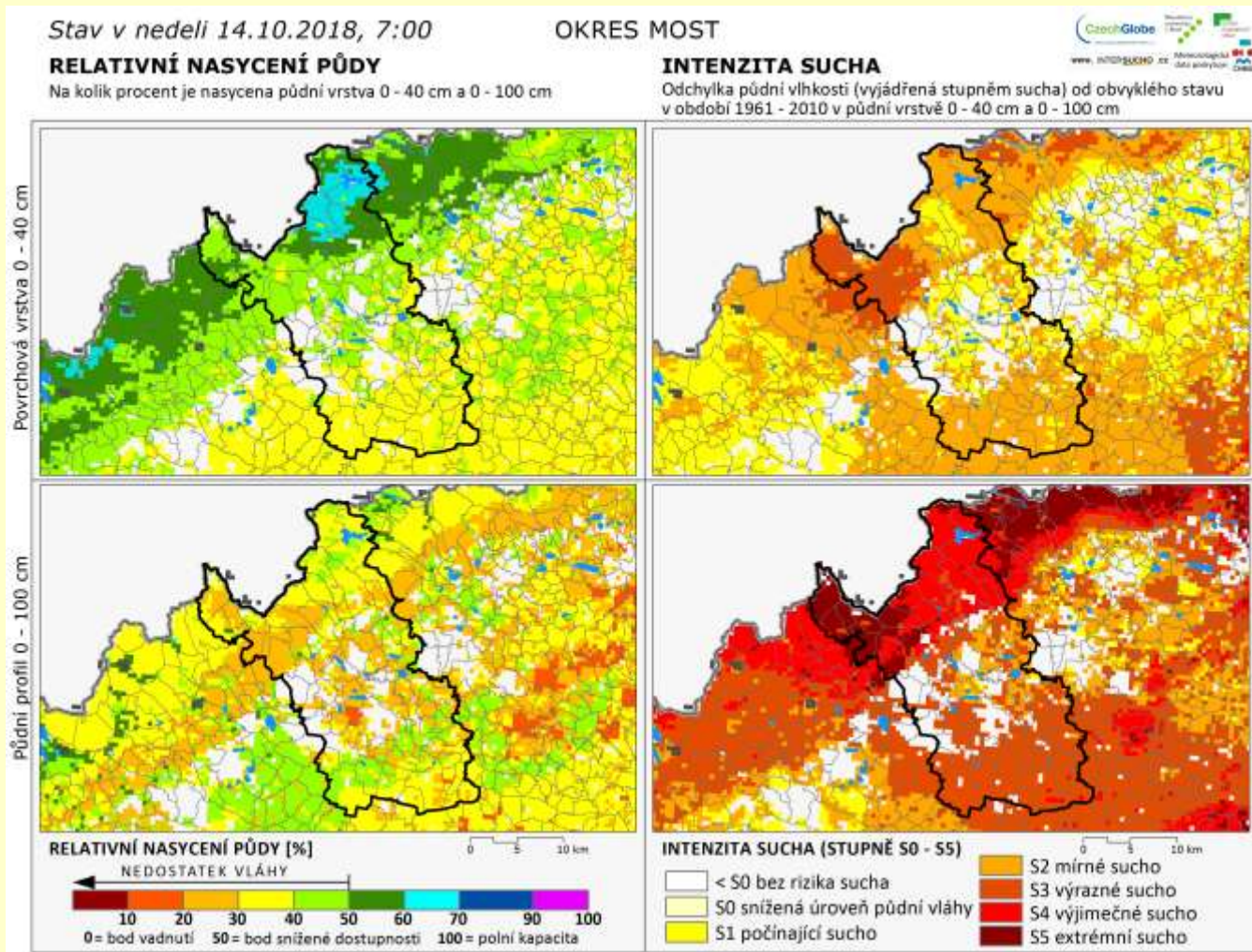
[EXPERTNÍ POSOUZENÍ DOPADU SUCHA](#)

Počet dodaných hlášení v minulém týdnu:

● 0 ● 1-2 ● 3-4 ● 4 a více

Okres Most 14.10.2018

0 - 40 cm →



0 - 100 cm →

!! Katastry až na 500 x 500 m

www.intersucho.cz - předpovědi

INTERSUCHO

Aktuální stav sucha

Předpovědi

Sucho v okresech

en

menu



Intenzita sucha

Deficit

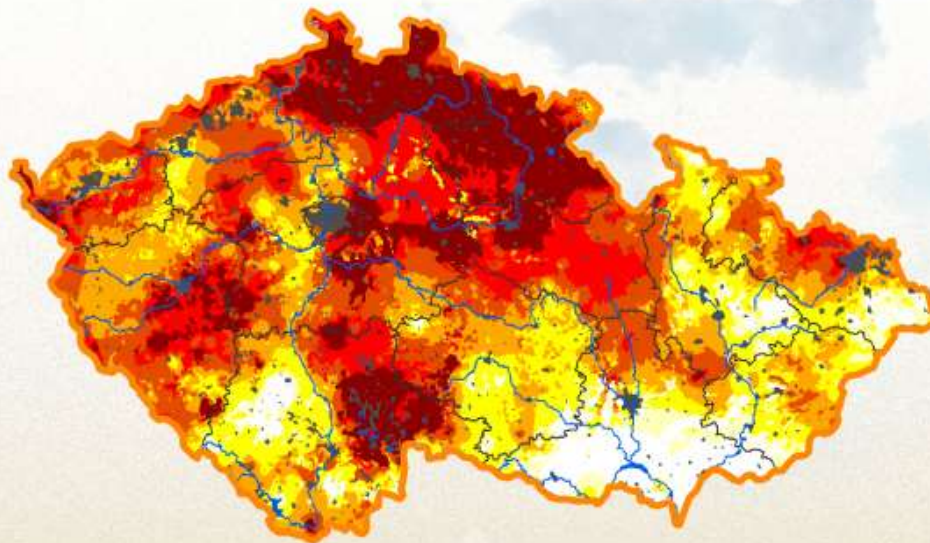
Nasycení půdy

Dopady na vegetaci

Dopady na zemědělství

Kumulovaný stres

Odchylka sucha od obvyklého stavu v období 1961 - 2010



- bez rizika sucha
- S0 snížená úroveň půdní vláhý
- S1 počínající sucho
- S2 mírné sucho
- S3 výrazné sucho
- S4 výjimečné sucho
- S5 extrémní sucho

14. 10. 2018

41.
týden



Přehrát animaci:

poslední 4 týdny



38. týden 2018 - 41. týden 2018



Stáhnout mapu



Zobrazit

MONITORUJTE SUCHO

Denně aktualizované !!

INTERSUCHO Aktuální stav sucha Předpovědi Sucho v okresech en menu

Předpověď sucha Agrometeorologická předpověď

Předpověď intenzity sucha

10 denní přehled
Mapy zobrazující denně aktualizovanou předpověď denních úhrnů srážek na následujících 10 dní.

[Předpověď 1 - 3 den](#)
[Předpověď 4 - 6 den](#)
[Předpověď 7 - 9 den](#)

Podrobné srovnání pěti modelů
Denně aktualizované mapy intenzity sucha na příštích 9 dní opírající se o 5 předpovědních modelů.

Předpověď nasycení půdy

10 denní přehled
Mapy zobrazující denně aktualizovanou předpověď relativního nasycení půdy na následujících 10 dní.

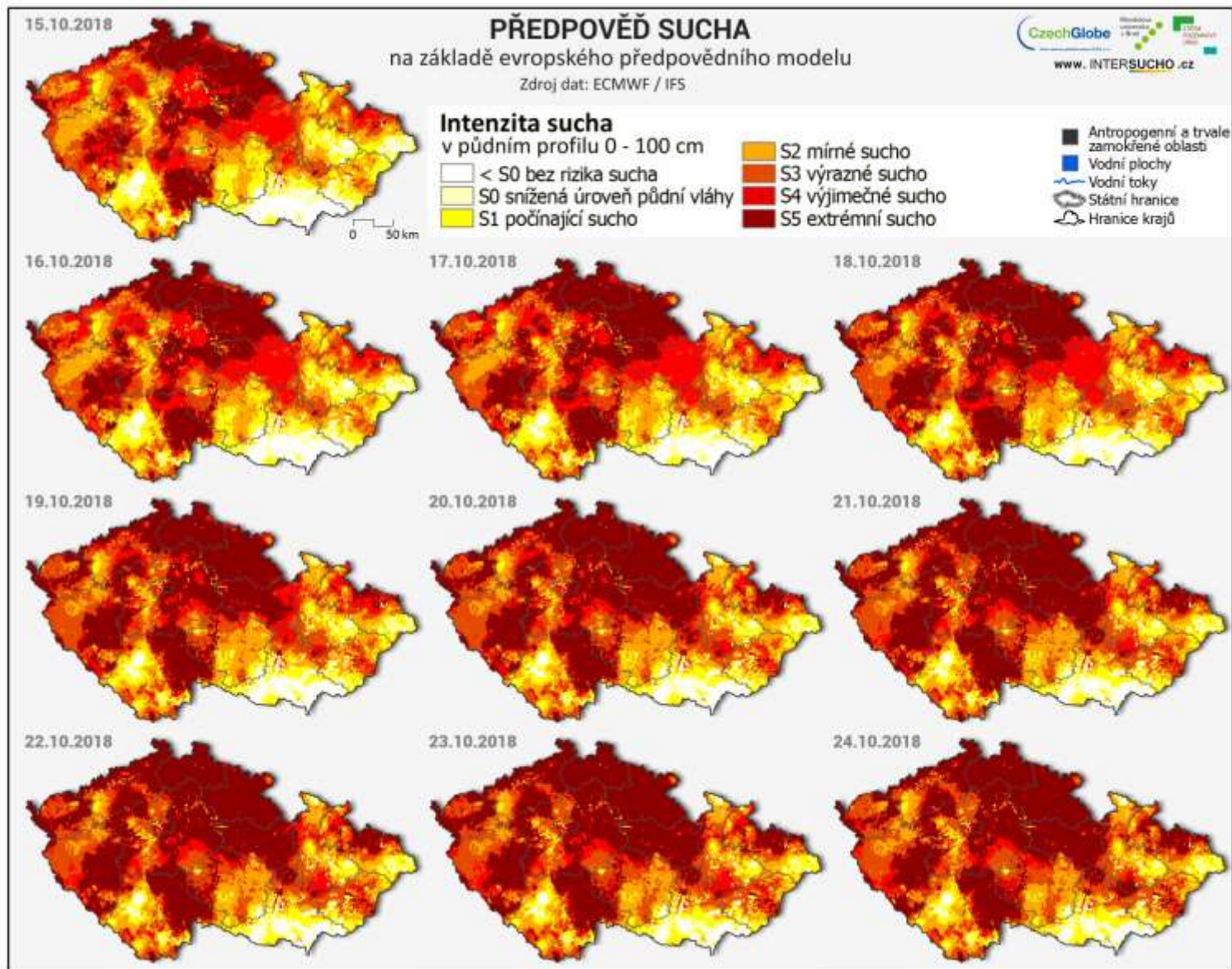
[Předpověď 1 - 3 den](#)
[Předpověď 4 - 6 den](#)
[Předpověď 7 - 9 den](#)

Podrobné srovnání pěti modelů
Denně aktualizované mapy nasycení půdy na příštích 9 dní opírající se o 5 předpovědních modelů.

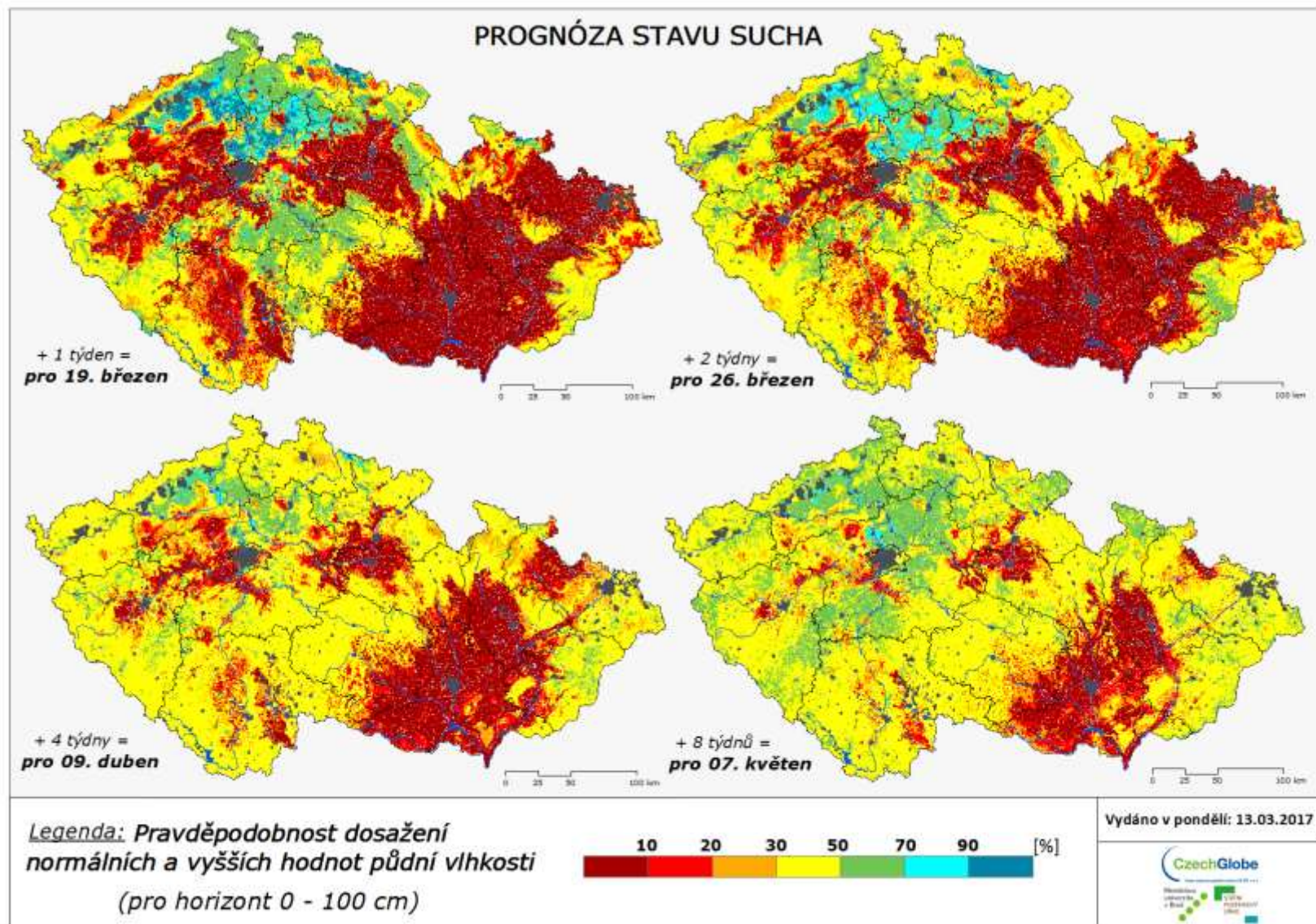
Dlouhodobá předpověď

Prognóza na 2 měsíce
Mapy zobrazují jedenkrát týdně aktualizovanou dlouhodobou prognózu stavu sucha.

Denně aktualizované !!

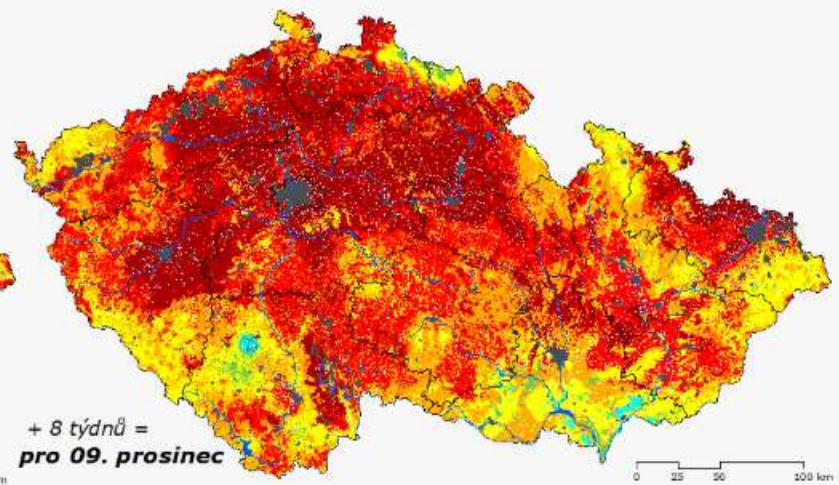
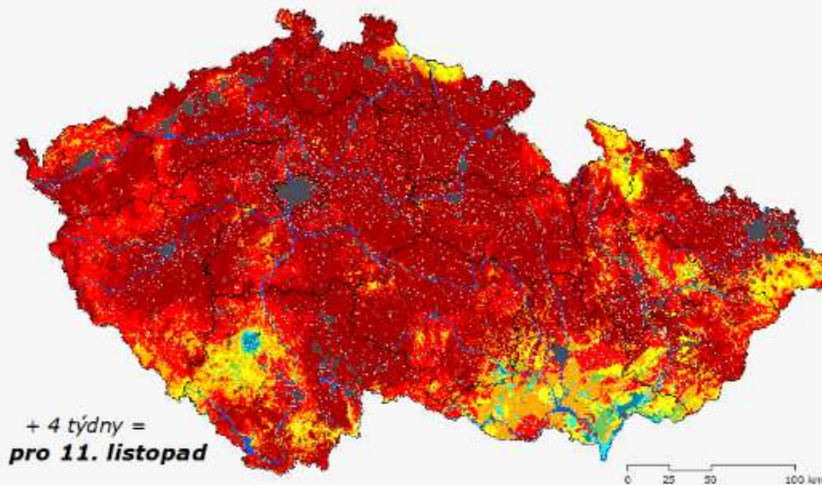
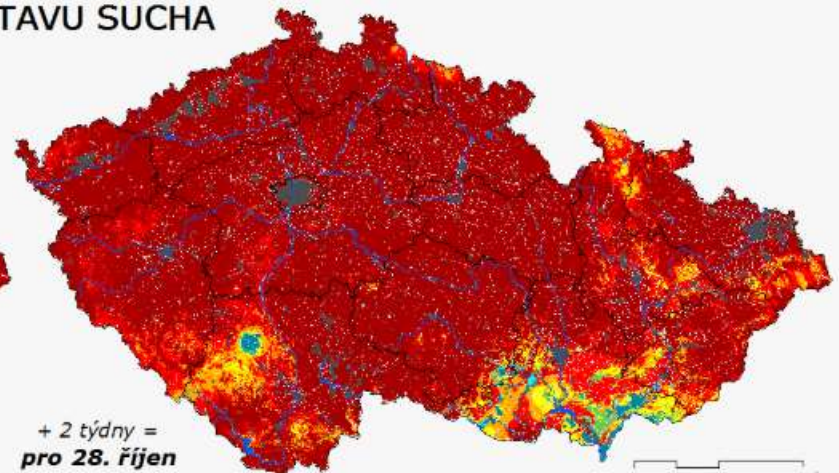
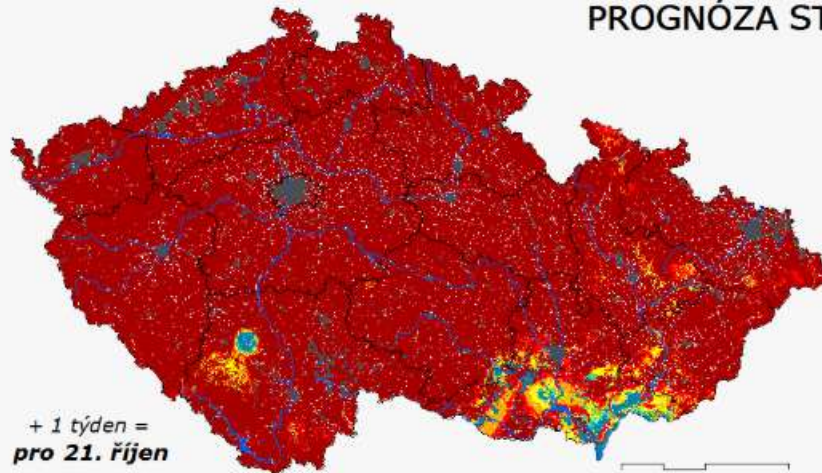


PROGNÓZA AŽ NA 2 MĚSÍCE (19.3. -19.5.2017)

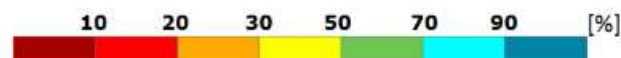


PROGNÓZA AŽ NA 2 MĚSÍCE (21. 10. - 9. 12. 2018)

PROGNÓZA STAVU SUCHA

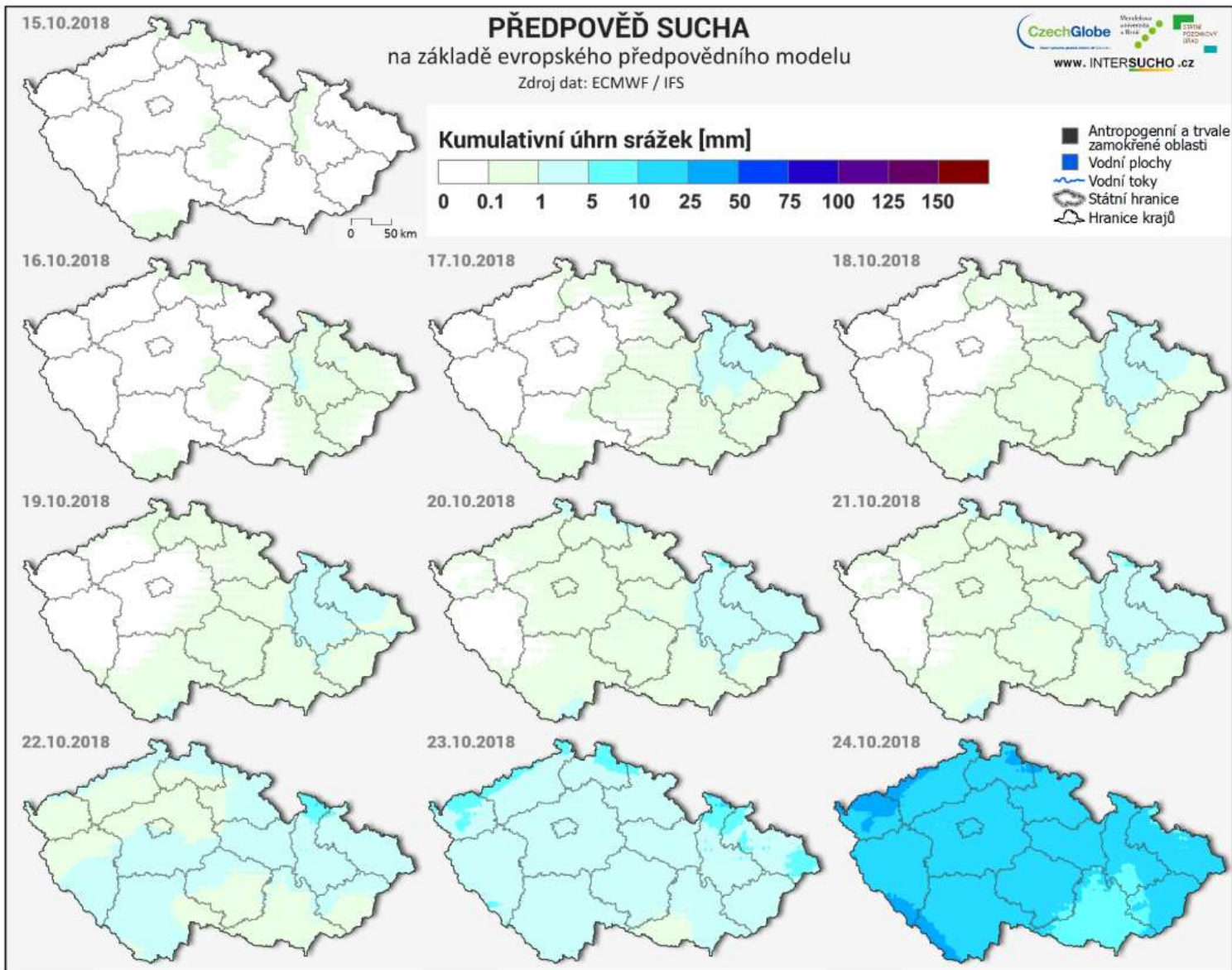


Legenda: Pravděpodobnost dosažení normálních a vyšších hodnot půdní vlhkosti (pro horizont 0 - 100 cm)

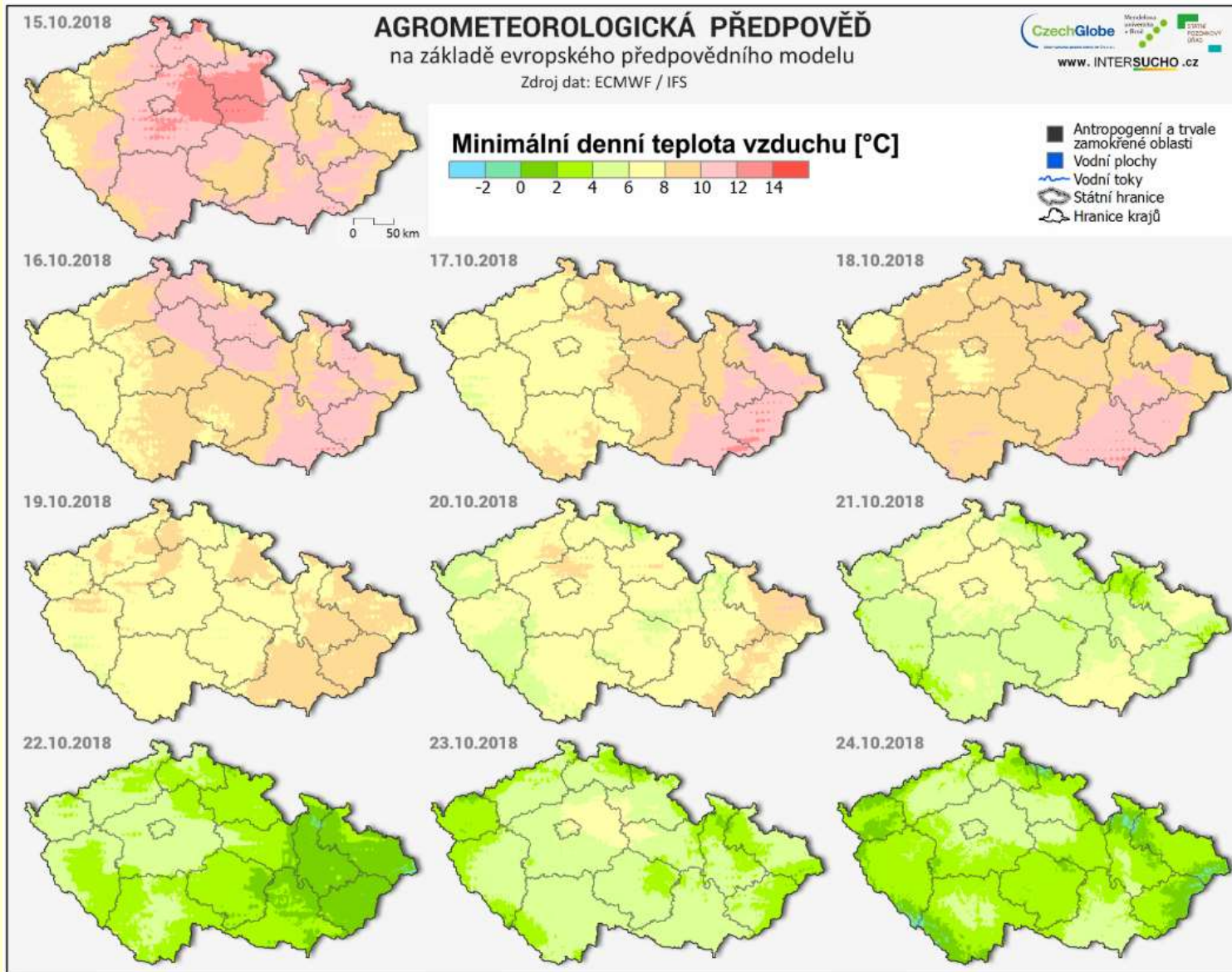


Vydáno v pondělí: 15.10.2018

DENNÍ PŘEDPOVĚĚ SRÁŽEK



DENNÍ PŘEDPOVĚĚ MINIMÁLNÍCH TEPLŮT



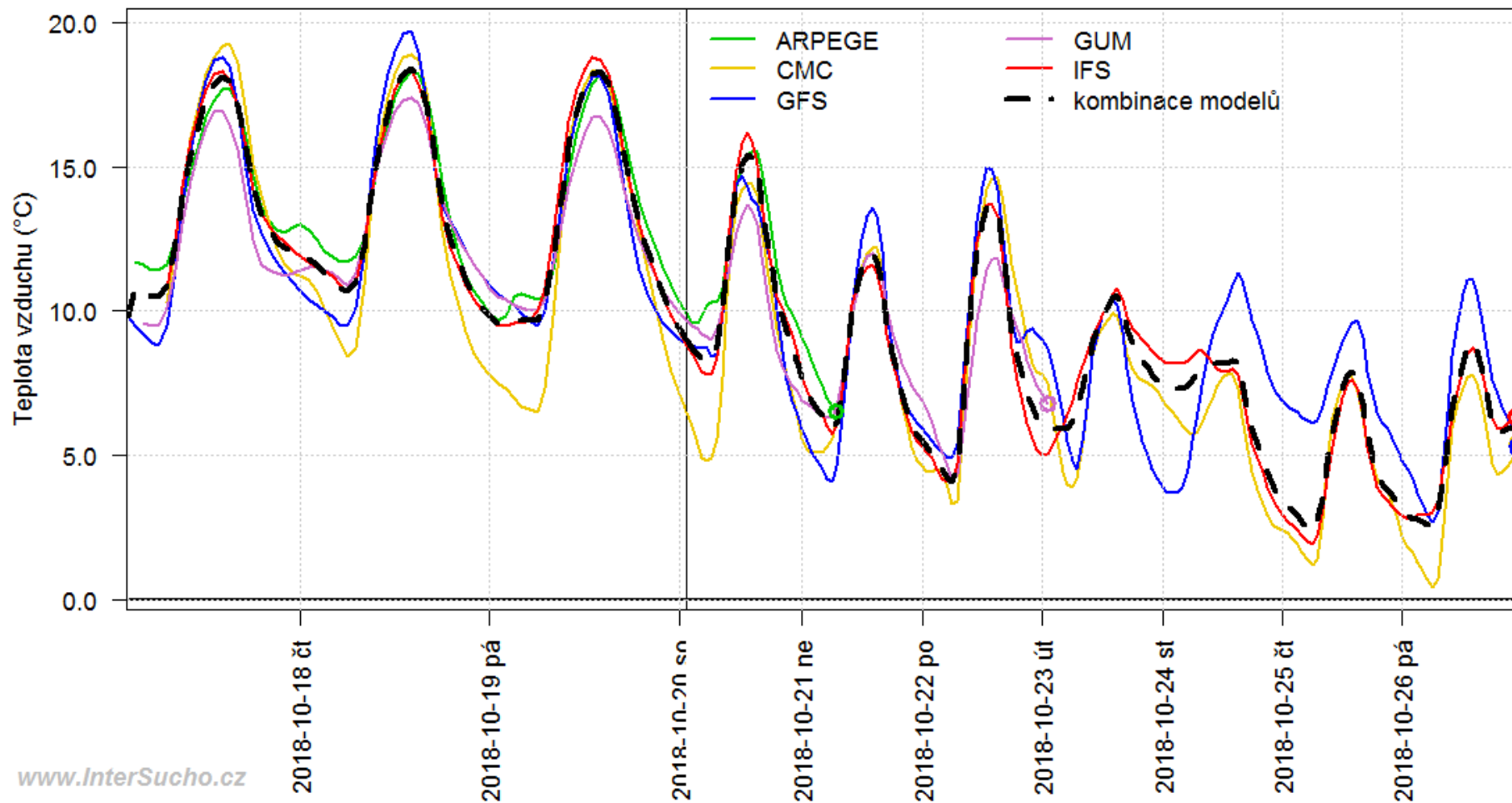


**Nejvyšší bonus
pouze pro registrované
experty**

musíme vědět komu posílat😊

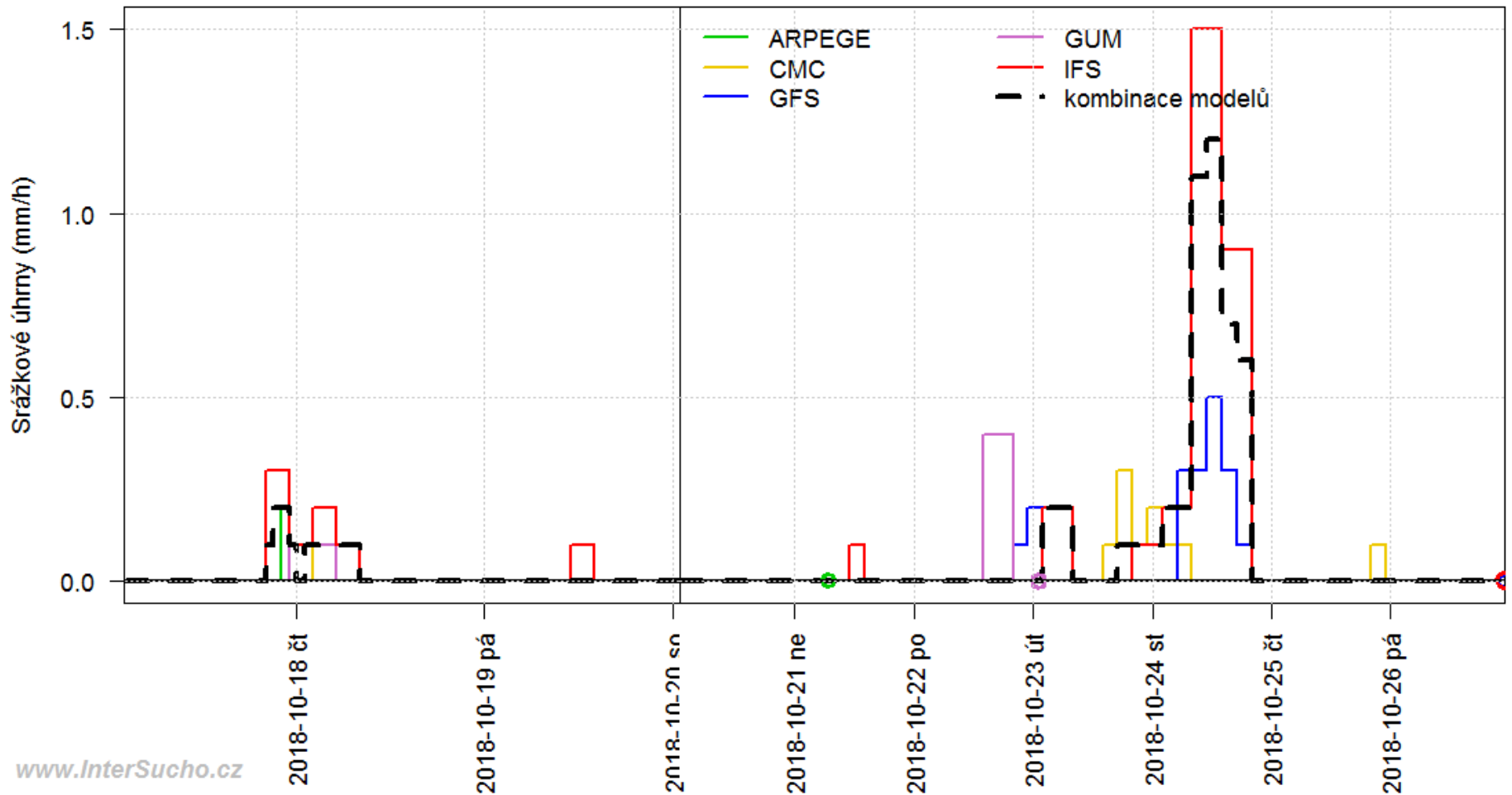
BONUS – DENNÍ PŘEDPOVĚĚ PRO KATASTR TEPLOTA VZDUCHU (°C)

Líšeň - teplota vzduchu, předpověď od 17.10.2018



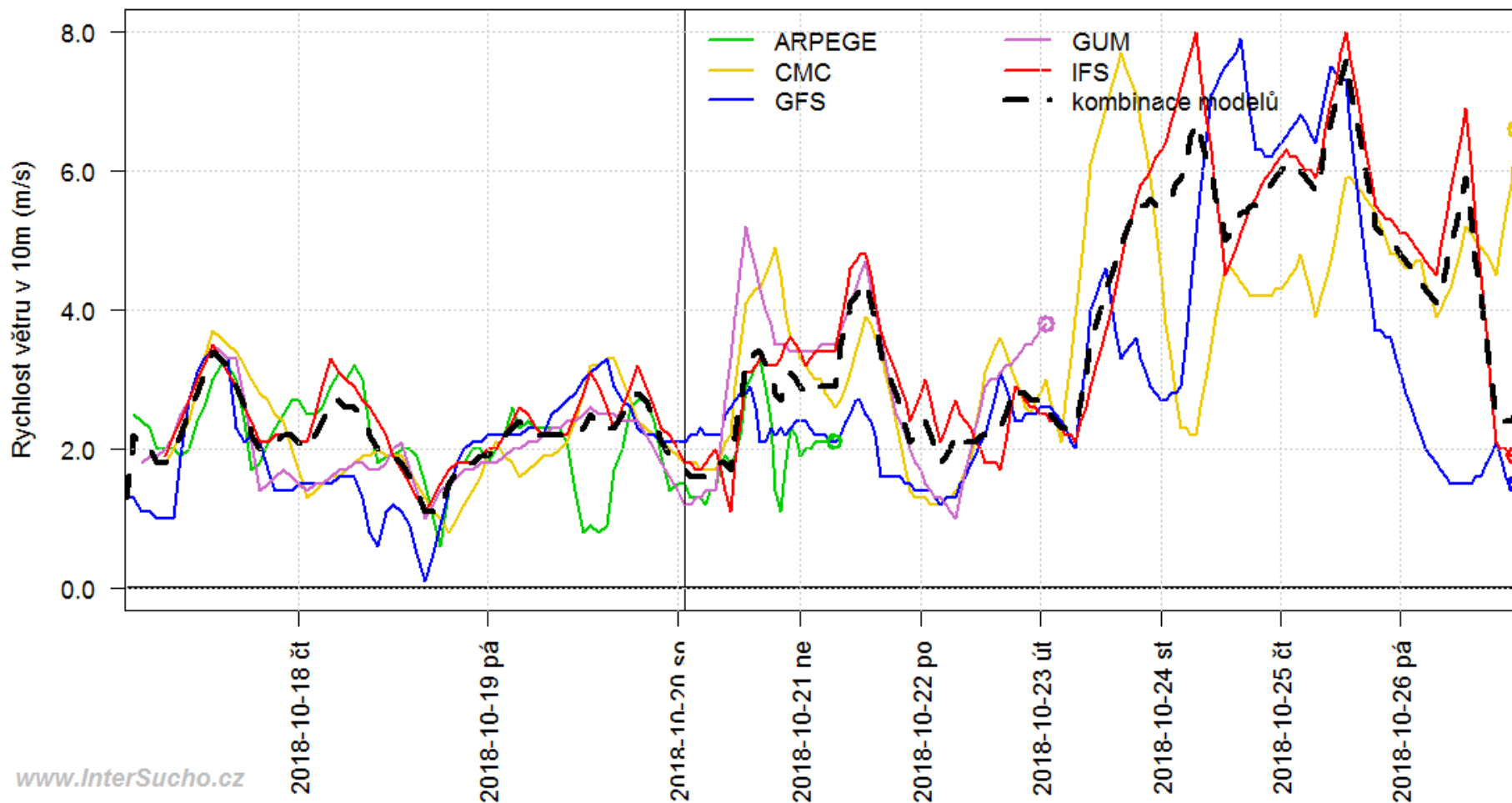
BONUS – DENNÍ PŘEDPOVĚĎ PRO KATASTR SRÁŽKY (mm)

Líšeň - srážky, předpověď od 17.10.2018



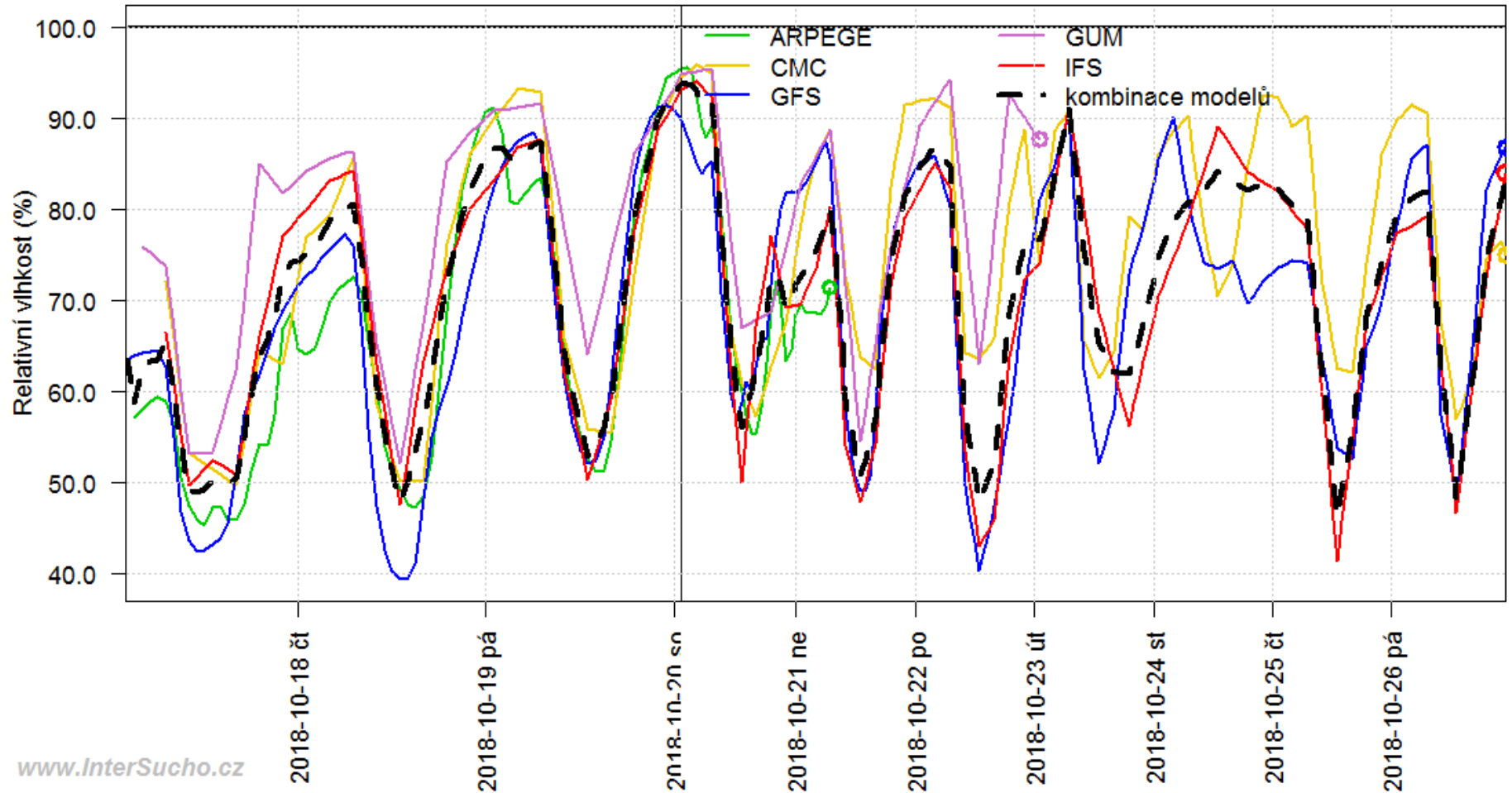
BONUS – DENNÍ PŘEDPOVĚĚ PRO KATASTR RYCHLOST VĚTRU (m/s)

Líšeň - rychlost větru, předpověď od 17.10.2018



BONUS – DENNÍ PŘEDPOVĚĎ PRO KATASTR RELATIVNÍ VLHKOST (%)

Líšeň - relativní vlhkost, předpověď od 17.10.2018



www.intersucho.cz nabízí časoprostorové přehledy

INTERSUCHO

Aktuální stav sucha

Předpovědi

Sucho v okresech

en

menu



Intenzita sucha

Deficit

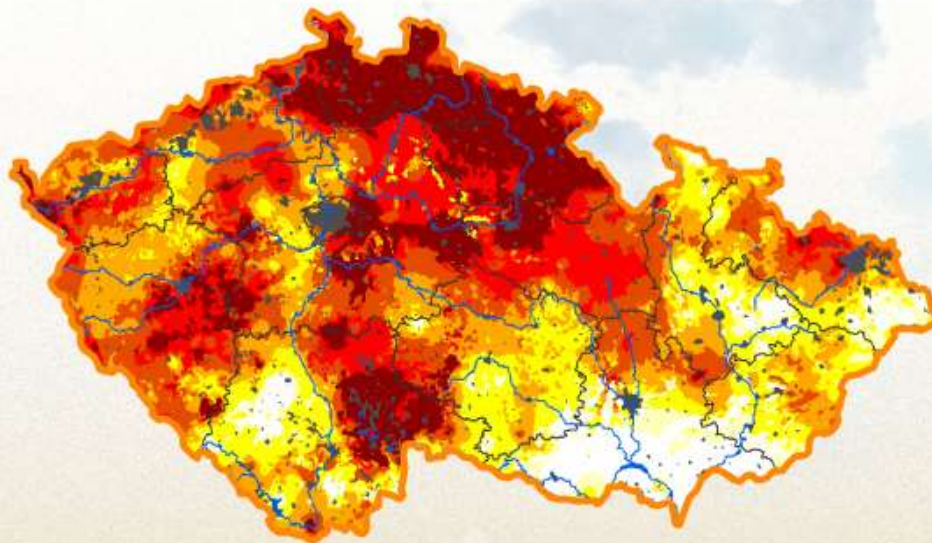
Nasycení půdy

Dopady na vegetaci

Dopady na zemědělství

Kumulovaný stres

Odchylka sucha od obvyklého stavu v období 1961 - 2010



- bez rizika sucha
- S0 snížená úroveň půdní vláhý
- S1 počínající sucho
- S2 mírné sucho
- S3 výrazné sucho
- S4 výjimečné sucho
- S5 extrémní sucho

14. 10. 2018

41.
týden



Přehrát animaci:

poslední 4 týdny



38. týden 2018 - 41. týden 2018



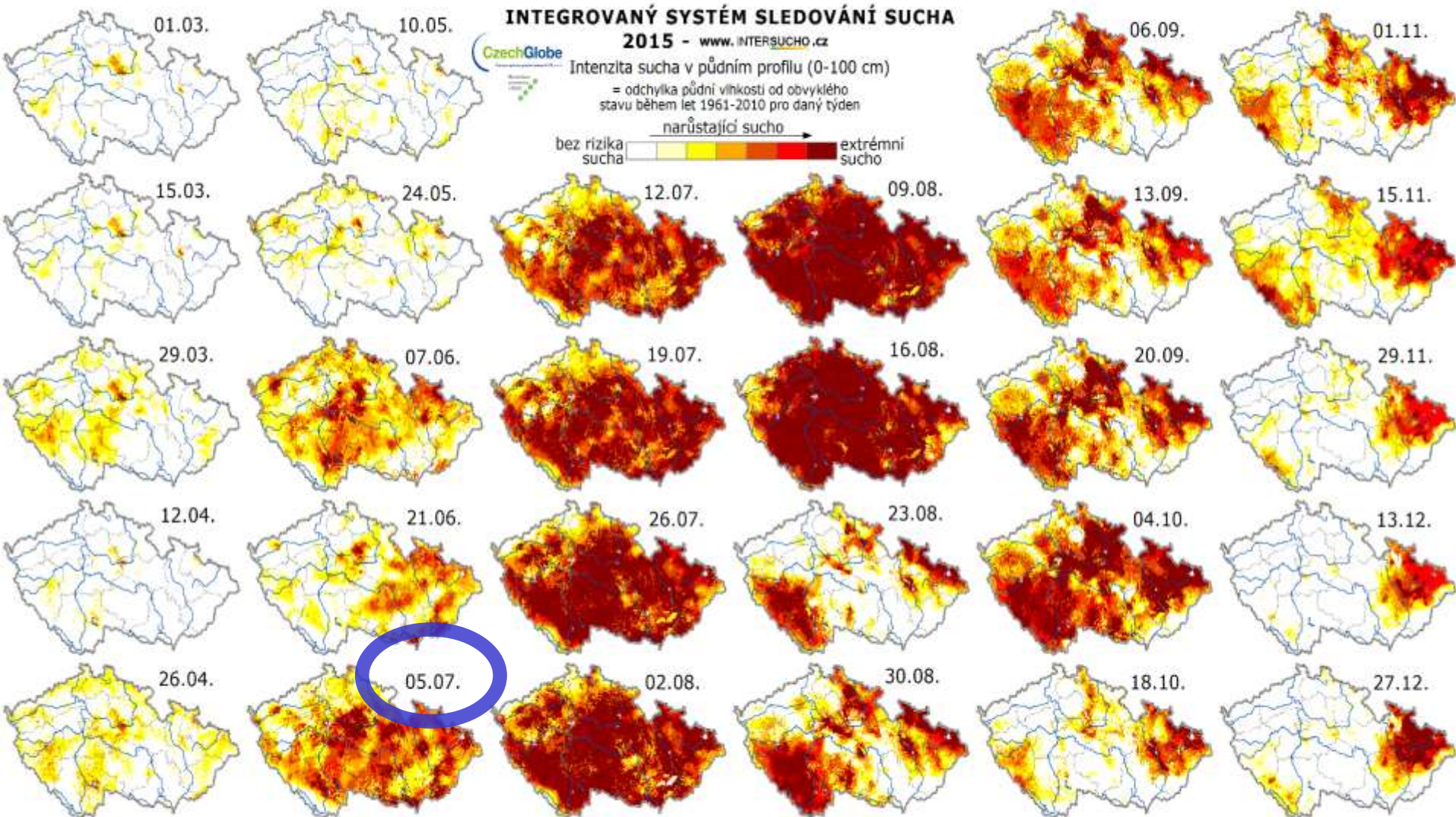
Stáhnout mapu



Zobrazit

MONITORUJTE SUCHO

Rok 2015

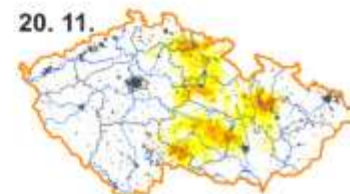
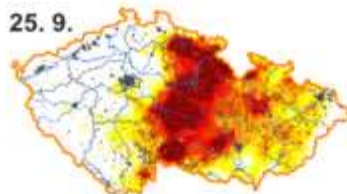
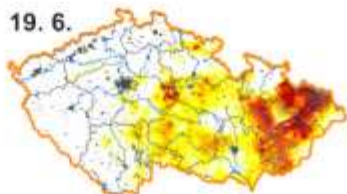
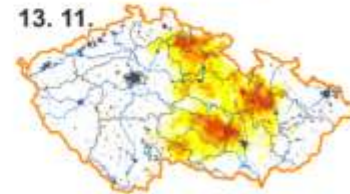
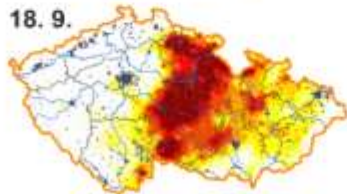
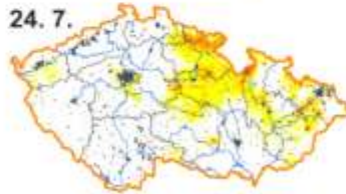
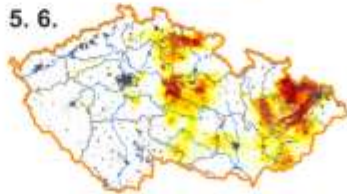
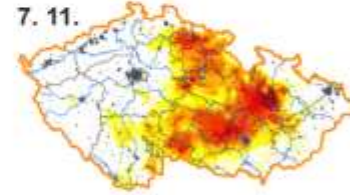
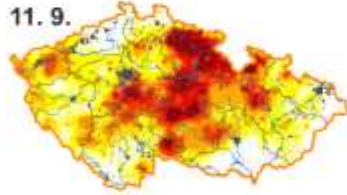
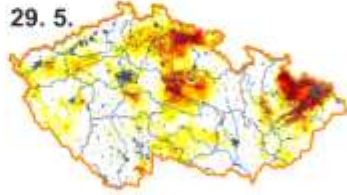
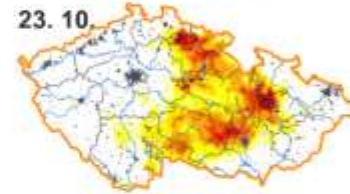
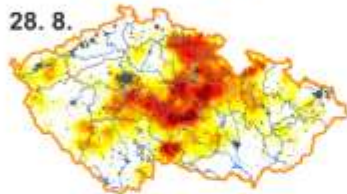
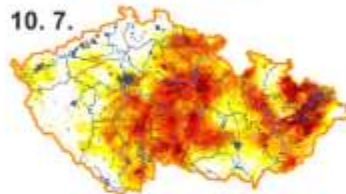
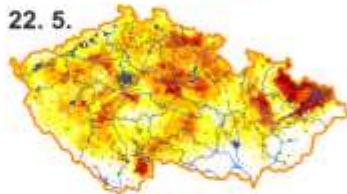
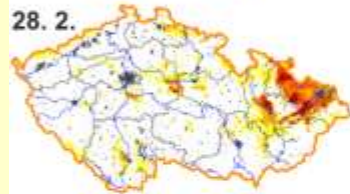
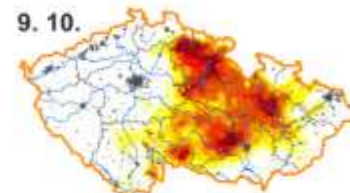
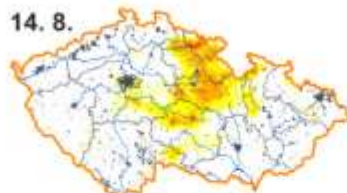
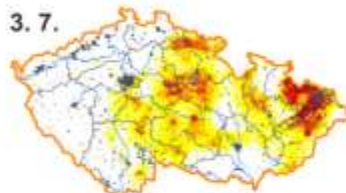
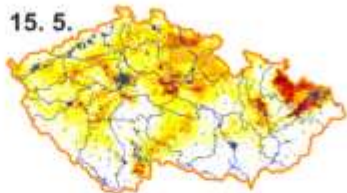
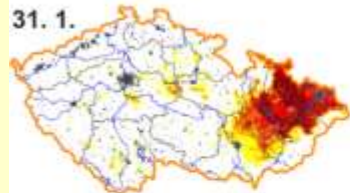
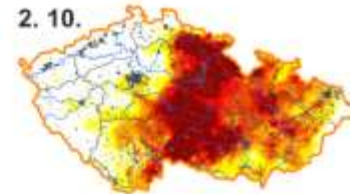
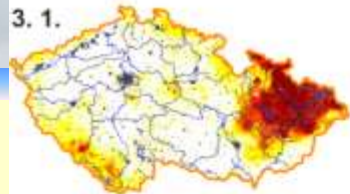


... a rok 2016

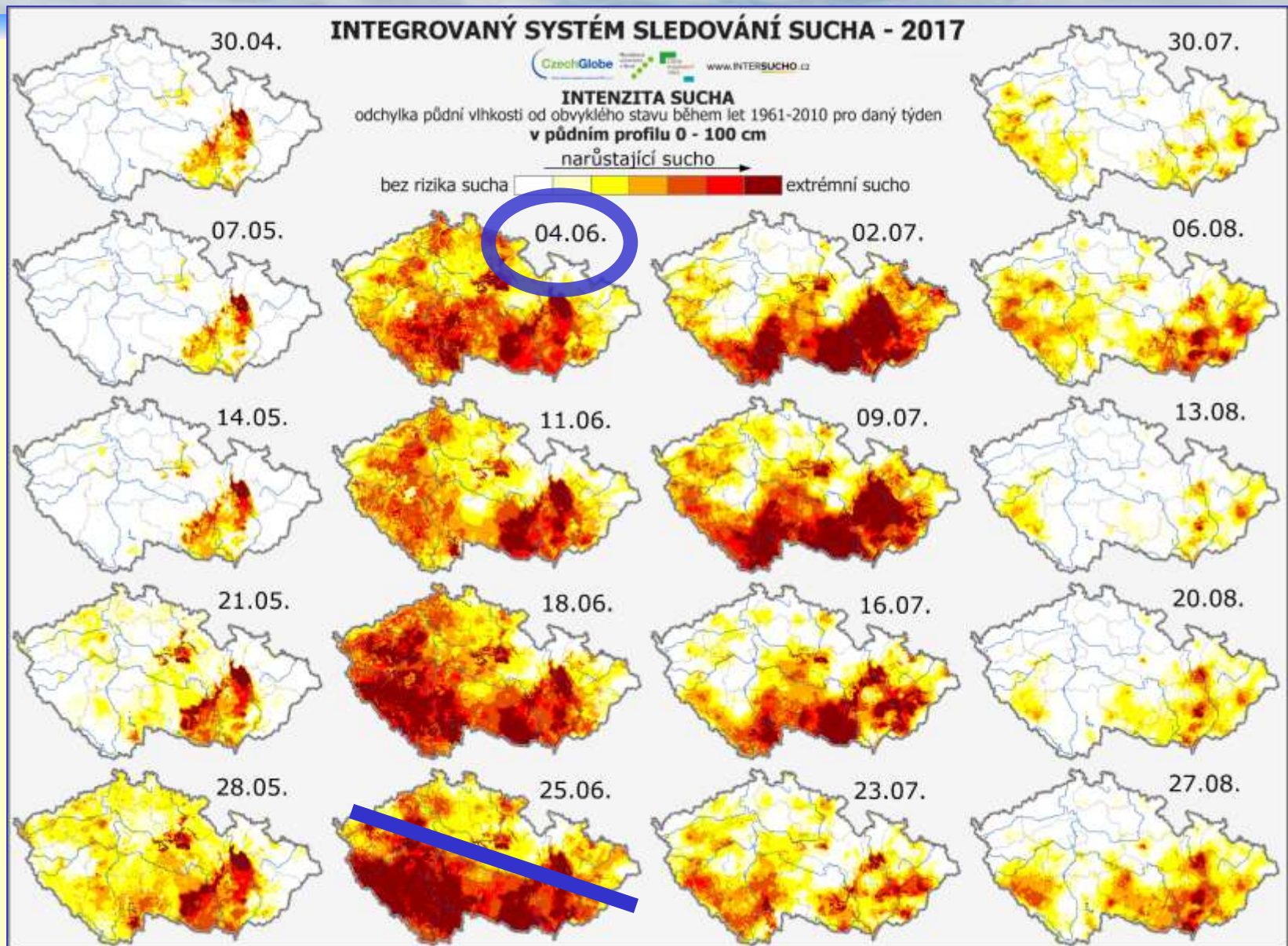
INTEGROVANÝ SYSTÉM SLEDOVÁNÍ SUCHA

2016 - www.INTERNUSUCHO.cz

Intenzita sucha v půdním profilu (0-100 cm)
= odchylka půdní vlhkosti od obvyklého
stavu během let 1961 - 2010 pro daný týden



A ještě 2017 (30.4.- 27.8.)



A letos (2018)

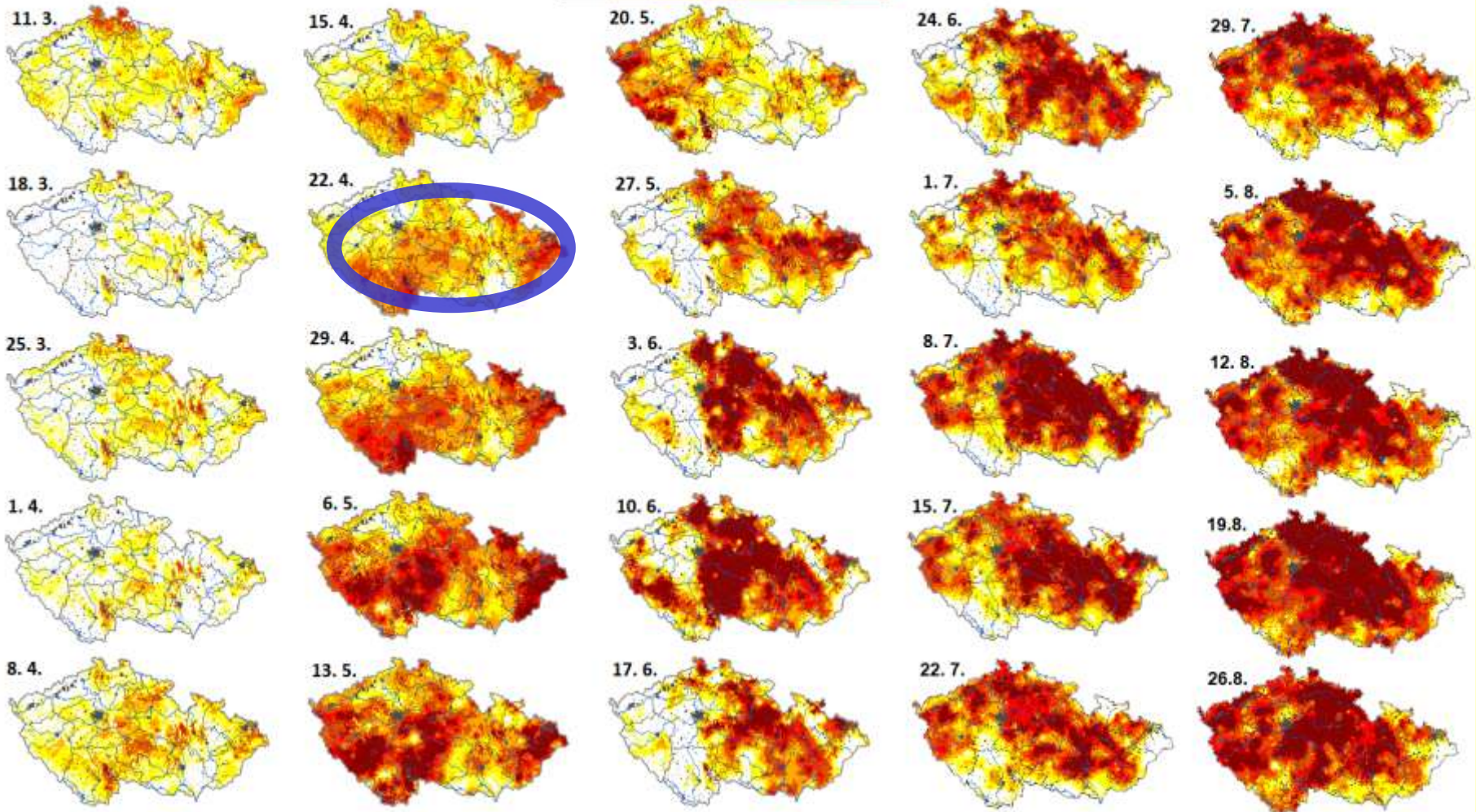
INTEGROVANÝ SYSTÉM SLEDOVÁNÍ SUCHA

2018 - www.INTERSUCHO.cz

Intenzita sucha v půdním profilu (0-100 cm)
= odchylka půdní vlhkosti od obvyklého
stavu během let 1961 - 2010 pro daný týden



narůstající sucho →
bez rizika sucha extrémní sucho



Kondice vegetace 2018

INTEGROVANÝ SYSTÉM SLEDOVÁNÍ SUCHA

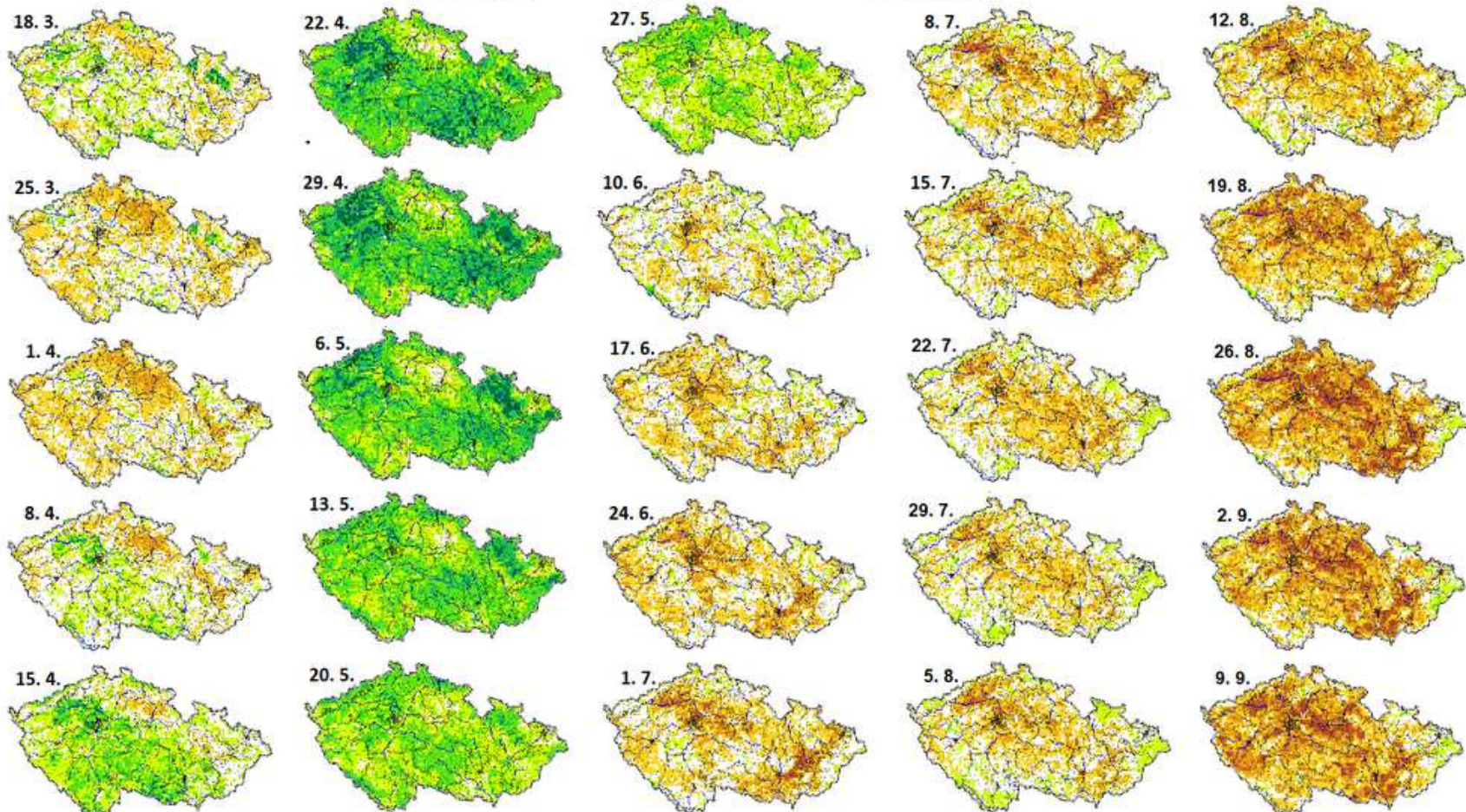
2018 - www.INTERSUCHO.cz



Relativní kondice veškeré vegetace

65 75 85 95 105 115 125 135 [%]

horší kondice vegetace zhoršení kondice ← normální stav beze změny → lepší kondice vegetace zlepšení kondice



ČESKO **SLOVENSKO** STŘEDNÁ EURÓPA

INTERSUCHO Aktuálny stav sucha Predpovede Sucho v okresoch en menu

Intenzita sucha Deficit Nasýtenie pôdy Dopady na vegetáciu Dopady na poľnohospodárstvo Kumulovaný stres

Odchýlka pôdnej vlhkosti od zvyčajného stavu v období 1961 – 2010

14. 10. 2018 41. týždeň



Prehrať animáciu:

posledné 4 týždne ↓

38. týždeň 2018 - 41. týždeň 2018

Stiahnuť mapu Zobrazíť

bez rizika sucha S0 znížená úroveň pôdnej vlhkosti S1 začínajúce sucho
S2 mierne sucho S3 výrazné sucho S4 výnimočné sucho
S5 extrémne sucho

ZBIERAJTE S NAMI ÚDAJE

www.intersucho.eu - Evropa

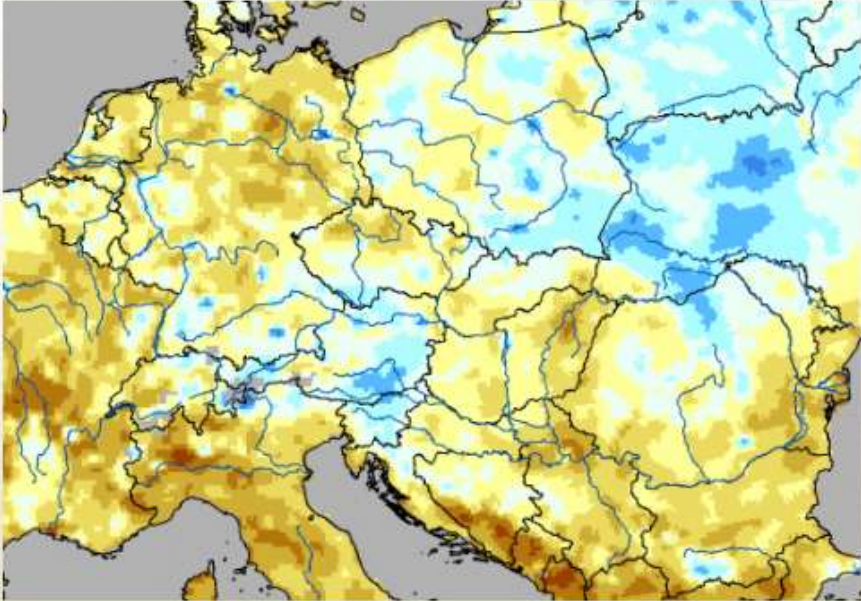
ČESKO | SLOVENSKO | **STŘEDNÍ EVROPA**

INTERSUCHO Aktuální stav sucha en menu

Index půdní vláhý Dopady na vegetaci Agrometeorologické podmínky Předpověď výnosů

Index půdní vláhý

14. 10. 2018 41. týden



Modelovaná půdní vlhkost v %

0 10 20 30 40 50 60 70 80 90 100

Přehrát animaci:

poslední 4 týdny ↓

38. týden 2018 - 41. týden 2018

Stáhnout mapu Zobrazit

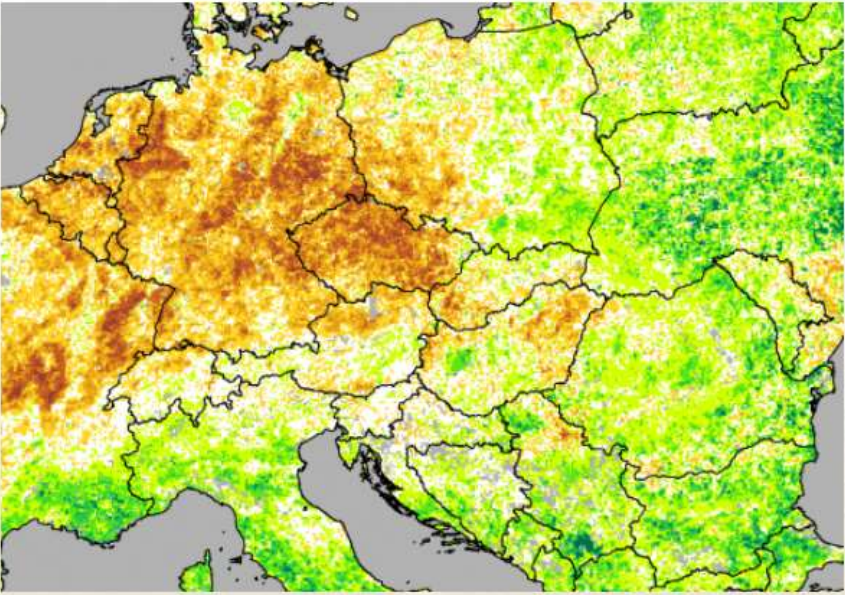
MONITORUJTE SUCHO

www.intersucho.eu - Evropa

ČESKO SLOVENSKO **STŘEDNÍ EVROPA**

INTERSUCHO Aktuální stav sucha en menu

Index půdní vláhry Dopady na vegetaci Agrometeorologické podmínky Předpověď výnosů



2. 9. 2018 35. týden

Přehrát animaci:

poslední 4 týdny ↓

33. týden 2018 - 36. týden 2018

Stáhnout mapu Zobrazit

Relativní kondice polních plodin (PP) a travních porostů (TP)

65 75 85 95 105 115 125 135

horší kondice vegetace normální stav lepší kondice vegetace

SBÍREJTE S NÁMI DATA

Závěry

- **Sucho = problém č. 1 naší krajiny**
- **www.intersucho.cz = monitoring zemědělského sucha až na katastry**
 - **stupeň sucha**
 - **deficit od obvyklého stavu (mm)**
 - **vlhkost půdy (%)**
 - **družice – kondice vegetace**
- **Předpověď po hodinách (jen pro zpravodaje)**
- **A jak se stát zpravodajem?**



Monitoring dopadů sucha

—

Zapojení expertů

Sucho monitorujeme pomocí:

- 1) Modelu SoilClim (např. mapy intenzity sucha)
- 2) Družicových dat (mapy kondice vegetace)
- 3) ZPRAVODAJŮ – aktuální stav porostu očima respondentů (zemědělství, lesnictví, ovocnářství)

Monitoring dopadů sucha – www.intersucho.cz



Dopady na zemědělství

Odhadované dopady sucha na výnos hlavních plodin



- nejsou data
- bez vlivu sucha
- sucho ovlivnilo porosty, ztráta výnosů do 10 %
- střední poškození suchem, ztráta výnosů 10 - 30 %
- těžké poškození suchem, ztráta výnosů 30 - 40 %
- extrémní poškození suchem, ztráta výnosů nad 40%
- bez vlivu sucha
- sucho bez vlivu na výnos
- sucho snižuje výnos
- sucho zásadně snižuje výnos
- ječmen, pšenice, řepka
- cukrovka, brambory
- kukuřice
- lesy
- ovocné stromy
- vinná réva

11. 10. 2018

41. týden



Přehrát animaci:

poslední 4 týdny



38. týden 2018 - 41. týden 2018



Stáhnout mapu



Zobrazit

MONITORUJTE SUCHO

Vyplněním expertního dotazníku získáte přístup k desetidenní předpovědi relativní vlhkosti půdy aktualizované každých 24 hodin.

Jak mapa vzniká?

- **DOTAZNÍKY** - vyplňovány zpravodaji každý týden (otevřeno pro každého)
- **V současnosti cca 220 přijatých dotazníků každý týden (cca 60-65 okresů z celkových 76)**
- **pro 3 oblasti hospodaření**
 - **Zemědělství**
 - **Lesnictví**
 - **Ovocnářství a vinařství**

Monitoring dopadů sucha – www.intersucho.cz

INTERSUCHO

Aktuální stav sucha

Předpovědi

Sucho v okresech

en

menu

Intenzita sucha

Deficit

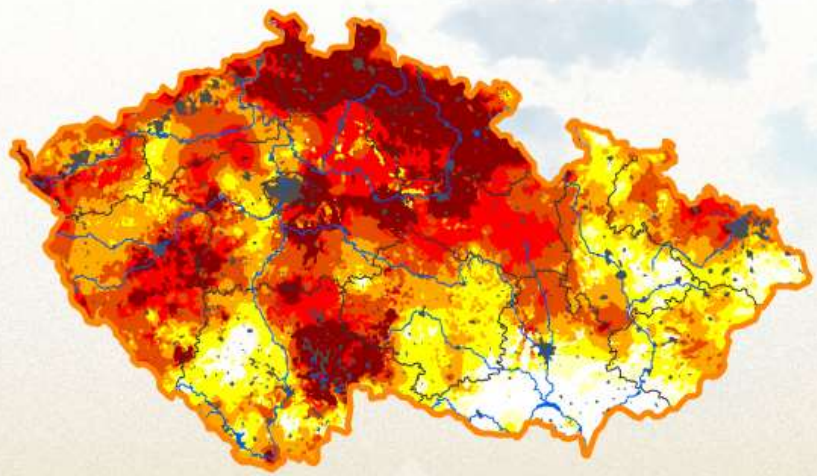
Nasytení půdy

Dopady na vegetaci

Dopady na zemědělství

Kumulovaný stres

Odchylka sucha od obvyklého stavu v období 1961 - 2010



- bez rizika sucha
- S0 snížená úroveň půdní vláhý
- S1 počínající sucho
- S2 mírné sucho
- S3 výrazné sucho
- S4 výjimečné sucho
- S5 extrémní sucho

14. 10. 2018

41. týden



Přehrát animaci:

poslední 4 týdny



38. týden 2018 - 41. týden 2018



Stáhnout mapu



Zobrazit

MONITORUJTE SUCHO

K dotazníku



Monitoring dopadů sucha – www.intersucho.cz

INTERSUCHO Aktuální stav sucha Předpovědi Sucho v okresech en menu

Home / Expertní posouzení dopadu sucha

Expertní posouzení dopadu sucha

Zveme Vás do týmu expertních hodnotitelů, kteří v rámci projektu Intersucho monitorují průběh a dopady sucha aktuálně a operativně v celé České republice. Přidejte se k více než stovce již aktivních zpravodajů, kteří v týdenním kroku přinášejí informace o tom, jak hodnotí výskyt sucha a jeho dopady na plodiny.

Děkujeme za Vaši spolupráci.

Dotazníková šetření jsou prováděna díky podpoře mezinárodního projektu [DriDanube](#), který je spolufinancován Evropskou unií (ERDF, IPA).

Jsem zde poprvé Už mám účet Zapomenuté heslo

Dotazník vyplňuji k datu poslední neděle ([informace o datu](#))

14.10.2018

Jméno * Příjmení * E-mail * Název firmy *

Oblast hospodaření * Katastrální území * (přečtete si [jak zvolit katastr](#))

Oblast hospodaření ↑ ↓ Vyberte okres ↑ ↓ Vyberte katastr pro přidání ↑ ↓ **POKRAČOVAT**

Přečtete si [jak správně vyplňovat dotazníky](#).

Jak vyplnit dotazník

Přečtete si [jak správně vyplňovat dotazníky](#).

Monitoring dopadů sucha – www.intersucho.cz

Jsem zde poprvé Už mám účet Zapomenuté heslo

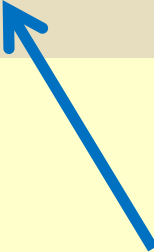
Dotazník vyplňuji k datu poslední neděle ([informace o datu](#))

14.10.2018

Jméno * Příjmení * E-mail * Název firmy *

Oblast hospodaření * Katastrální území * (přečtěte si [jak zvolit katastr](#))

Oblast hospodaření Vyberte okres Vyberte katastr pro přidání **POKRAČOVAT**



Jak zvolit KÚ, pro která vyplňuji dotazník?

- Název katastru vyberete z nabídky, podle vašeho okresu

The screenshot shows a web form with the following elements:

- Navigation tabs: "Jsem zde poprvé", "Už mám účet", "Zapomenuté heslo".
- Text: "Dotazník vyplňuji k datu p... 14.1".
- Form fields: "Jméno *", "Příjmení *", "Oblast hospodaření *", "Katastrální území (přečtěte si...)", "Firma *".
- Dropdown menu: "Vyberte katastr pro přidání" with a list of municipalities including "Albrechtice u Mostu", "Bečov u Mostu", "Bedřichův Světec", "Bělušice u Mostu", "Braňany", "Brandov", "Bylany u Mostu", "Čepirohy", "Černice u Horního Jiřetína", "České Zlatníky", "Český Jiřetín", "Chanov", "Chrámce", "Chudeřín u Litvínova", "Čtrnáct Dvorců", "Dobrčice u Skršína", "Dolní Jiřetín", "Dolní Litvínov", "Dřínov u Komořan".
- Buttons: "POKRAČOVAT".

A red circle highlights the "Most" option in the dropdown menu and the "Katastrální území" field.

Mohu hodnotit více katastrů? **ANO**

- 1 katastr
- 2 až 3 katastry – naklikám si je a vyplňuji dotazník pro ten volím ten nejreprezentativnější (všechny mají stejné výsledky)
- Mám-li heterogenní pozemky mohu pod jedním přihlášením odeslat více dotazníků s údaji pro více (skupin) katastrů.

Oblast hospodaření *	Katastrální území * (přečtěte si jak zvolit katastr)
zemědělství	Albrechtice u Mostu (Most) ×
	Bečov u Mostu (Most) ×
	Bedřichův Světec (Most) ×
	Je situace shodná ve více katastrech? + Přidejte katastr

1. Jaká je půdní vlhkost ve vrstvě od povrchu do 20 cm?

- 1. půda naomak suchá prašná, bez možnosti vytvořit jakýkoliv tvar
- 2. půda naomak sušší, rozsypavé struktury; nezanechává vlhkost
- 3. půda mírně vlhká, možné zformovat ale nízká soudržnost; zanechává vlhký pocit v prstech
- 4. vlhká půda dobře tvarovatelná s možností otisknutí prstu
- 5. půda plně nasycená vodou, ulpívá na prstech - bahnitá
- NELZE HODNOTIT

Jedná se o hodnocení situace z rána uplynulé soboty až pondělí odpovídající charakteristické (převládající) půdě a podmínkám zvoleného katastrálního území.

2. Jak hodnotíte poslední 3 měsíce z pohledu vodní bilance?



-3

-2

-1

0

1

2

3



3. Jak hodnotíte změnu vodní bilance oproti předcházejícímu týdnu?



-3

-2

-1

0

1

2

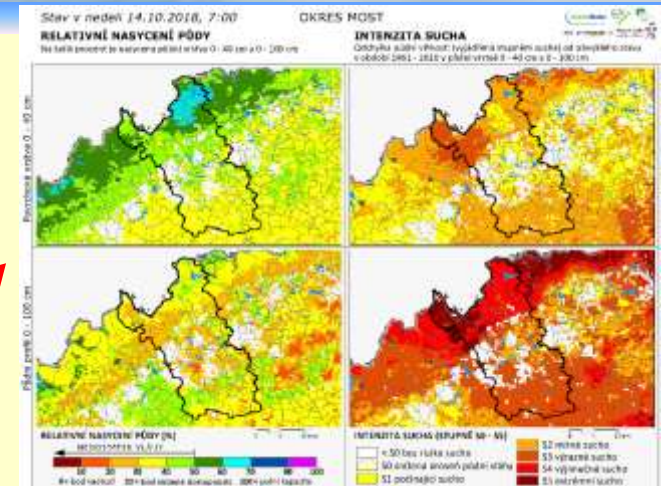
3



**Hodnocení půdní
vlhkosti pro
aktuální týden a
za poslední 3
měsíce**

Monitoring dopadů sucha – www.intersucho.cz

Porovnání reality s mapami webu intersucho.cz



4. Odpovídá náš odhad sucha z mapy okresu Most realitě ve vašem katastrálním území?



1

2

3

4

5



Využijte prosím detailní mapy jednotlivých okresů, které naleznete zde: <http://www.intersucho.cz/cz/sucho-v-okresech/>. Při kliknutí na příslušný okres se zobrazí detailní mapa relativního nasycení půdního profilu a Intenzity sucha včetně části ploch sousedních okresů. Přihlédněte k faktu, že mapy vždy zachycují stav v uplynulou neděli v 7:00 a nemohou zachytit změny nastalé po tomto termínu.

HODNOCENÍ DOPADŮ SUCHA NA PRÁVĚ PĚSTOVANÉ PLODINY

5. Odhadněte dopady sucha na ozimou pšenici, sklizeň 2019

- 0. žádný vliv sucha; porost je optimální
- 1. žádný vliv sucha, ale porosty jsou horší z jiných důvodů
- 2. sucho ovlivnilo vývoj porostu, ale výrazné ztráty neočekáváme, ztráta výnosů do 10% *
- 3. střední úroveň poškození, očekáváme výrazné snížení výnosů, ztráta výnosů do 10-30% *
- 4. těžké poškození výnosu, výnos na 10-letém minimum, ztráta výnosů do 30-40% *
- 5. porosty extrémně poškozené suchem, ztráta výnosů nad 40% *
- NELZE HODNOTIT

* oproti průměru z posledních 3 let; před sklizní se jedná o kvalifikačný odhad na základě stavu porostů (nepr. počtu odnoží a síle odnoží). Po sklizni odpovědi reflektují zjištěný dosažený výnos snížený působením sucha.

6. Odhadněte dopady sucha na ozimý ječmen, sklizeň 2019

- 0. žádný vliv sucha; porost je optimální
- 1. žádný vliv sucha, ale porosty jsou horší z jiných důvodů
- 2. sucho ovlivnilo vývoj porostu, ale výrazné ztráty neočekáváme, ztráta výnosů do 10% *
- 3. střední úroveň poškození, očekáváme výrazné snížení výnosů, ztráta výnosů do 10-30% *
- 4. těžké poškození výnosu, výnos na 10-letém minimum, ztráta výnosů do 30-40% *
- 5. porosty extrémně poškozené suchem, ztráta výnosů nad 40% *
- NELZE HODNOTIT

* oproti průměru z posledních 3 let; před sklizní se jedná o kvalifikačný odhad na základě stavu porostů (nepr. počtu odnoží a síle odnoží). Po sklizni odpovědi reflektují zjištěný dosažený výnos snížený působením sucha.

7. Odhadněte dopady sucha na žito ozimé, sklizeň 2019

- 0. žádný vliv sucha; porost je optimální
- 1. žádný vliv sucha, ale porosty jsou horší z jiných důvodů
- 2. sucho ovlivnilo vývoj porostu, ale výrazné ztráty neočekáváme, ztráta výnosů do 10% *
- 3. střední úroveň poškození, očekáváme výrazné snížení výnosů, ztráta výnosů do 10-30% *
- 4. těžké poškození výnosu, výnos na 10-letém minimum, ztráta výnosů do 30-40% *
- 5. porosty extrémně poškozené suchem, ztráta výnosů nad 40% *
- NELZE HODNOTIT

* oproti průměru z posledních 3 let; před sklizní se jedná o kvalifikačný odhad na základě stavu porostů (nepr. počtu odnoží a síle odnoží). Po sklizni odpovědi reflektují zjištěný dosažený výnos snížený působením sucha.

- 0. žádný vliv sucha; porost je optimální
- 1. žádný vliv sucha, ale porosty jsou horší z jiných důvodů
- 2. sucho ovlivnilo vývoj porostu, ale výrazné ztráty neočekáváme, ztráta výnosů do 10% *
- 3. střední úroveň poškození, očekáváme výrazné snížení výnosů, ztráta výnosů do 10-30% *
- 4. těžké poškození výnosu, výnos na 10-letém minimum, ztráta výnosů do 30-40% *
- 5. porosty extrémně poškozené suchem, ztráta výnosů nad 40% *
- NELZE HODNOTIT

* oproti průměru z posledních 3 let; před sklizní se jedná o kvalifikovaný odhad na základě stavu porostů (např. počtu odnoží a síle odnoží). Po sklizni odpovědi reflektují zjištěný dosažený výnos snížený působením sucha.

Ad. 0 není důvod se obávat o výnosy

Ad. 1 např. poškození mrazem

Ad. 2-5 odhad je prováděn dle aktuálního stavu, pokud je porost sklizen vycházejte z těchto dat, před sklizní se jedná o kvalifikovaný odhad na základě stavu porostu; jedná se o porovnání aktuálního stavu oproti průměru z posledních 3 let

Ad. 2-3 pokles výnosů do 10% nebo 10-30%

Ad. 4-5 jedná se o poškození zásadního charakteru/extrémní poškození. BĚHEM SEZÓNY POŠLETE ALESPŮŇ JEDNU FOTOGRAFII POROSTU.

Dopadové otázky nově:

- Ozimá pšenice
- Ozimý ječmen
- Žito ozimé
- Jarní ječmen
- Oves
- Ozimá řepka
- Slunečnice
- Mák setý
- Chmel
- Cukrová řepa
- Brambory
- Kukuřice na zrno
- Kukuřice na siláž
- Vojtěška
- Jeteloviny
- Trvalé travní porosty

Monitoring dopadů sucha – www.intersucho.cz

- 2. sucho ovlivnilo vývoj porostu, ale výrazné ztráty neočekáváme
- 3. střední úroveň poškození, očekáváme výrazné snížení výnosů
- 4. těžké poškození výnosu, výnos na 10-letém minimum, ztráta výnosů nad 40%
- 5. porosty extrémně poškozené suchem, ztráta výnosů nad 40%
- NELZE HODNOTIT

* oproti průměru z posledních 3 let; před sklizní se jedná o kvalifikovaný odhad na základě pozorování; odpovědi reflektují zjištěný dosažený výnos snížený působením sucha.

Prostor pro připomínky a komentáře k probíhajícímu suchu

Zde, prosím, popište případné projevy sucha, které pozorujete, množství srážek, které jste zaznamenali k datu poslední neděle (v 7:00 ráno) případně bližší specifikujte Vaše poznámky k probíhajícímu suchu.

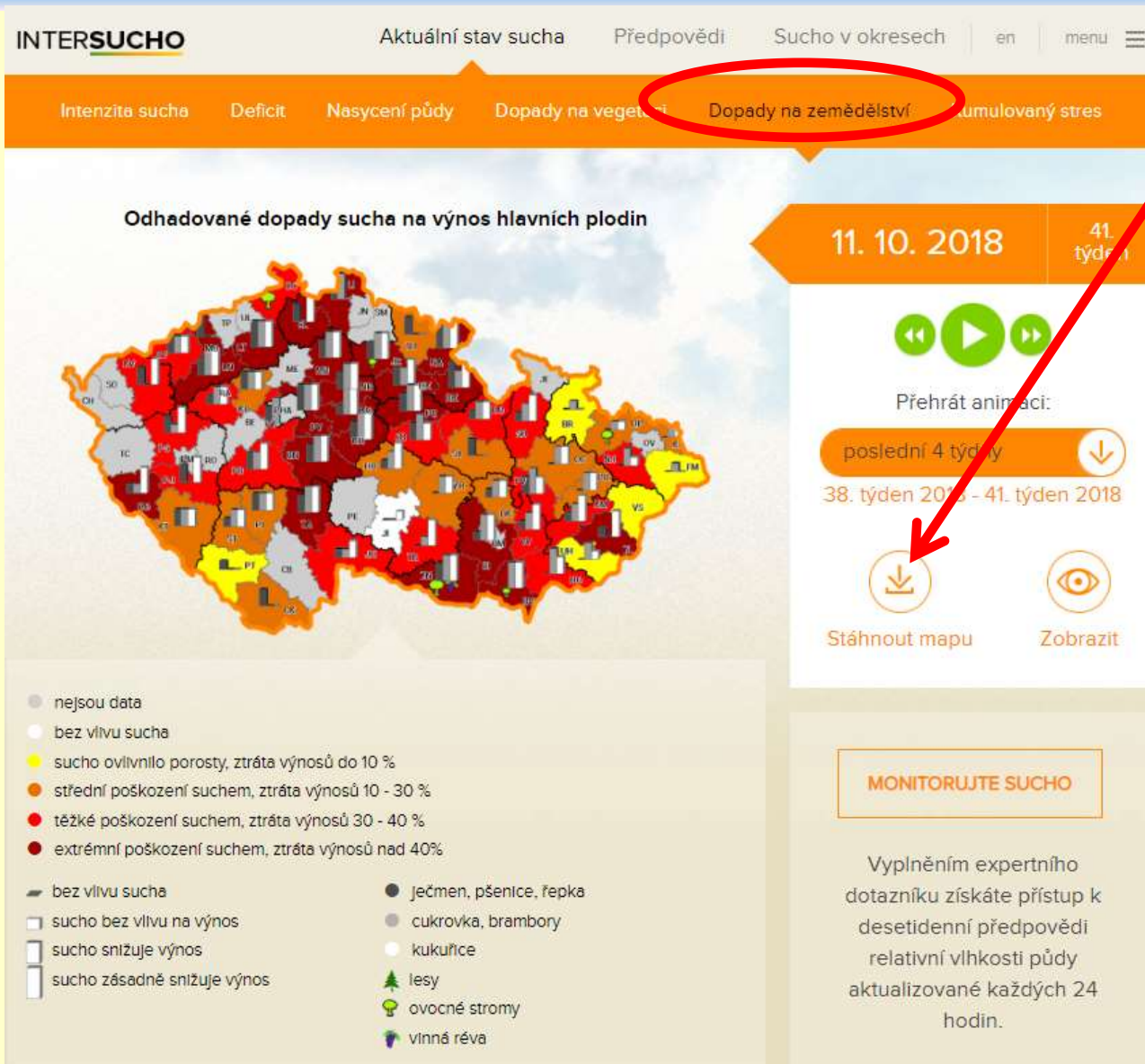


AUTOMATICKÁ
REGISTRACE

Informace o [ochraně osobních údajů](#)

ODESLAT DOTAZNÍK

Monitoring dopadů sucha – www.intersucho.cz



Dopady na zemědělství

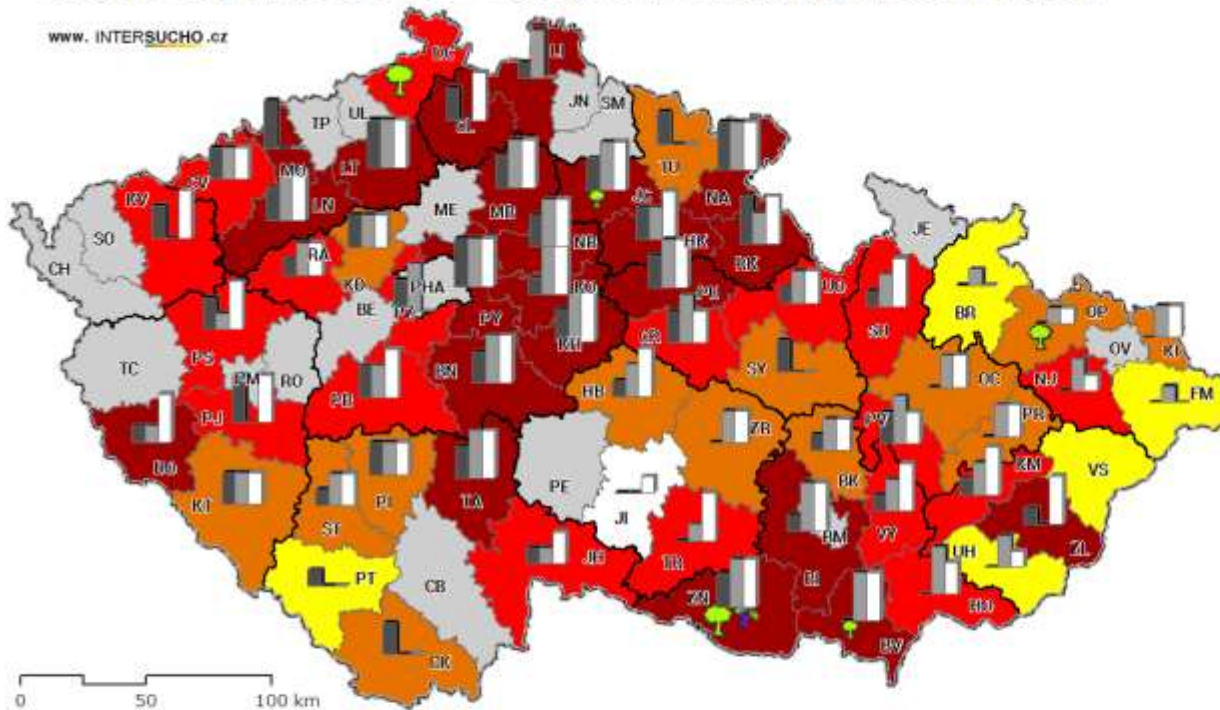
MONITORUJTE SUCHO

Vyplněním expertního dotazníku získáte přístup k desetidenní předpovědi relativní vlhkosti půdy aktualizované každých 24 hodin.

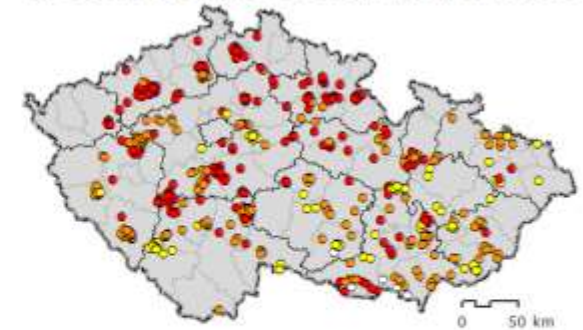
Monitoring dopadů sucha – www.intersucho.cz

1. ODHADOVANÉ DOPADY SUCHA NA VÝNOS HLAVNÍCH PLODIN

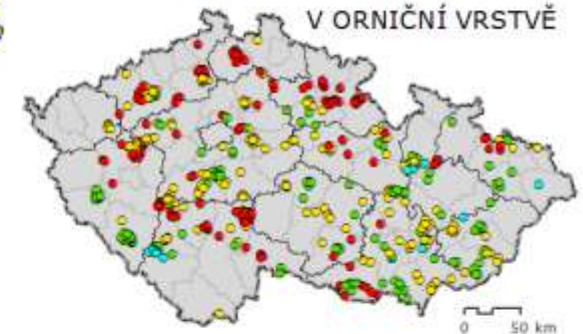
www.intersucho.cz



2. VODNÍ BILANCE ZA POSLEDNÍ TŘI MĚSÍCE



3. AKTUÁLNÍ OBSAH PŮDNÍ VLÁHY V ORNIČNÍ VRSTVĚ



- 1.**
- bez vlivu sucha
 - sucho ovlivnilo porosty, ztráta výnosů do 10 %
 - střední poškození suchem, ztráta výnosů 10 - 30 %
 - těžké poškození suchem, ztráta výnosů 30 - 40 %
 - extrémní poškození suchem, ztráta výnosů nad 40 %
 - chybí hlášení
 - bez vlivu sucha
 - ječmen + pšenice + řepka
 - sucho bez vlivu na výnos
 - cukrovka + brambory
 - sucho snižuje výnos
 - kukuřice
 - sucho zásadně snižuje výnos
 - ovocné stromy
 - vinná réva

- 2.**
- extrémně sucho - deficit srážek/intenzivní sucho s výraznými dopady
 - velmi sucho - deficit srážek s pozorovat. negativními dopady sucha
 - průběh spíše sušší bez viditelných dopadů
 - normální stav / průběh spíše vlhčí, bez negativních dopadů
 - velmi vlhko - s pozorovatelnými negativními dopady
 - extrémně vlhko - nadbytek srážek s negativními dopady
- 3.**
- půda naomak suchá a neformovatelná
 - půda naomak sušší bez známek vlhkosti, rozsypavé struktury
 - půda mírně vlhká, možné zformovat, ale nízká soudržnost
 - půda vlhká, dobře tvarovatelná
 - půda velmi vlhká, ulpívá na prstech
 - nelze hodnotit

Vydáno: 11.10.2018

Poskytovatel dat:
AGRÁRNÍ KOMORA
České republiky

Zpracovatelé:
CzechGlobe Mendelova univerzita v Brně
STÁTNÍ POZEMKOVÝ ÚŘAD
Interreg Evropské trans-národní programy
 ERDF a ERDF

DOTAZNÍKY



SLOVNÍ HODNOCENÍ



FOTOGRAFIE

Práha západ: 0 mm

Práha západ: Za poslední týden spadlo asi 4,5 mm vody, rostliny výrazně trpí nedostatkem vláhy, země stále ještě už uschla, všichni, to se nezdává, hmyz, není voda.

Fráchatice: Minulý týden výrazně vysoké teploty, ve dne 30-32°C, v noci 18 - 20°C, sklizeň obilovin a žitních dřívě proti 1400m minulým. Oázy bez výraznějších srážek, málo zvěsti do 10%, problém se sklizní jablek, zmražené porosty jablek, zejména z červených odrůd, bez desítky sklizeň a vysoké vlhkosti, 18 - 20%, nutno sušit, zvýšené náklady. Desítky let se používá - obdávám máku do Německa, podmínka obdávání od 1. 1. 2018. Žitky na jamách jablek budou více jak 30%. Srážky minulý týden pouze lokální, ve stř. 2. 8. 2018 do 5mm. V důsledku veder se vypelují a závadají porosty TTP.

Práchev: Srážky pouze lokální. Většina území bez srážek. Vysoké teploty = vysoký výpar = vysychání půdy. Na rovinách v 20 cm půlní vlhkost okolo 2% a na kopcích okolo 17%.

Práchev: Srážky 18 mm 5. 8. 2018 opakovaně zmínily stres suchem a horkem.

Práchev: Srážky 0mm. Srážky za červenec 30mm. Rostliny zaschně. Žitě, stromy žlutou a opodlévat.

Práchev: 8 mm v 1 bouři, silný vítr šel větve i stromy

Práchev: 1. 8. - 2mm, 5. 8. - 1mm

Práchev: 0mm

Práchev: Vypodě to, že druhé seče TTP již nebudou

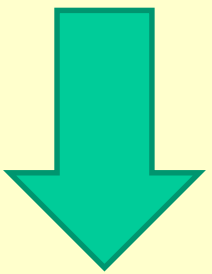
Práchev: 7 mm

Práchev: Rakořičí teploty - vysychají už i málo srážek. V sobotu a neděli v oblasti zaprášelo od cca 8 mm do 25 mm. Přesto se o zlepšení situace neví bohatě. Končí žně - dobré výnosy obecně u ozimů, slabě u jarních jablek. Repka ožimá má málo. Věka rozdíly podle lokalit.

Práchev: Minulý týden spadlo 1,3 mm, což má negativní dopad na veškeré porosty vzhledem k vysokým teplotám. Poslední dny výrazně zduřimovely kukuřici, kde rané porosty na jejich půdách úplně suchou. Tyto porosty jsme musely začít sklízet, neboť sušina se pohybuje 35 až 45% a polovina rostlin nemá vůbec palice nebo jsou zemřelé. Lovky jsou na většině plochy úplně vyčtvě.

Rakovník: srážky 8 mm

Rokyčany: srážky 0 mm



Opakovaný přístup – návrat za týden



Přehled vyplněných dotazníků a mapy okresů

Nový dotazník **Vyplněné dotazníky** Bonusy Odhlásit se


Dotazník vyplňuji k datu poslední neděle ([informace o datu](#)) jako **Monika Bláhová**


14.10.2018


Poslední dotazník k datu 16.9.2018 jsem vyplnil takto:

Oblast hospodaření *  

Katastrální území * (přečtěte si [jak zvolit katastr](#))





Je situace shodná ve více katastrech?  [Přidejte katastr](#)

Seznam dotazníků vyplněných při posledním přihlášení.
Chcete-li předvyplnit dotazník odpovědmi z minula, klikněte na **použít** u vybraného dotazníku.

naposledy vyplněno	oblast hospodaření	katastrální území	akce
16.9.2018	lesnictví	Bílá (Frýdek-Místek), Adamov u Karlovic (Bruntál)	použito
9.9.2018	zemědělství	Bílá (Frýdek-Místek), Adamov u Karlovic (Bruntál)	použít
9.9.2018	lesnictví	Albrechtice u Mostu (Most), Vítanov (Chrudim)	použít
2.9.2018	lesnictví	Abertamy (Karlovy Vary), Vítanov (Chrudim)	použít
2.9.2018	zemědělství	Abertamy (Karlovy Vary)	použít

Přehled v minulosti vyplněných skupin dotazníků – možné přímo použít připravený dotazník

Je situace shodná ve více katastrech? [Přidejte katastr](#)

Seznam dotazníků vyplněných při posledním přihlášení.
Chcete-li předvyplnit dotazník odpovědmi z minula, klikněte na **použít** u vybraného dotazníku.

naposledy vyplněno	oblast hospodaření	katastrální území	akce
16.9.2018	lesnictví	Bílá (Frýdek-Místek), Adamov u Karlovic (Bruntál)	použito
9.9.2018	zemědělství	Bílá (Frýdek-Místek), Adamov u Karlovic (Bruntál)	použít
9.9.2018	lesnictví	Albrechtice u Mostu (Most), Vítanov (Chrudim)	použít
2.9.2018	lesnictví	Abertamy (Karlovy Vary), Vítanov (Chrudim)	použít
2.9.2018	zemědělství	Abertamy (Karlovy Vary)	použít

Přečtěte si [jak správně vyplňovat dotazníky](#).

Bonusové mapy předpovědí



Nový dotazník Vyplněné dotazníky **Bonusy** Odhlásit se

Dotazník vyplňuji k datu poslední neděle ([informace o datu](#)) jako **Monika Bláhová**

14.10.2018

Poslední dotazník k datu 16.9.2018 jsem vyplnil takto:

Oblast hospodaření * Katastrální území * (přečtěte si [jak zvolit katastr](#))

zemědělství	Adamov u Karlovic (Bruntál)
	Bílá (Frýdek-Místek)

Je situace shodná ve více katastrech? [+ Přidejte katastr](#)

Monitoring dopadů sucha – www.intersucho.cz

INTERSUCHO Aktuální stav sucha Předpovědi Suchto v okresech en menu

Předpověď sucha Agrometeorologická předpověď

Předpověď srážek

10 denní přehled
Mapy zobrazující denně aktualizovanou předpověď kumulativního úhrnu srážek na následujících 10 dní.

[Předpověď 1 - 3 dní](#)
[Předpověď 4 - 6 dní](#)
[Předpověď 7 - 9 dní](#)

Podrobné srovnání pěti modelů
Denně aktualizované mapy předpovědi kumulativního úhrnu srážek na příštích 9 dní oprávcí se o 5 předpovědních modelů.

Bonusová předpověď - mapa denních úhrnů srážek

15.10.2018 - 10 denní přehled
Mapy zobrazující denně aktualizovanou předpověď denních úhrnů srážek na následujících 10 dní.

[Předpověď 1 - 3 dní](#)
[Předpověď 4 - 6 dní](#)
[Předpověď 7 - 9 dní](#)

Podrobné srovnání pěti modelů
Denně aktualizované mapy denních úhrnů srážek na příštích 9 dní oprávcí se o 5 předpovědních modelů.

Bonusová předpověď - mapa maximálních teplot

15.10.2018 - 10 denní přehled
Denně aktualizovaná mapa zobrazující předpověď maximálních teplot na následujících 10 dní.

[Předpověď 1 - 3 dní](#)
[Předpověď 4 - 6 dní](#)
[Předpověď 7 - 9 dní](#)

Podrobné srovnání pěti modelů
Denně aktualizované mapy maximálních teplot na příštích 9 dní oprávcí se o 5 předpovědních modelů.

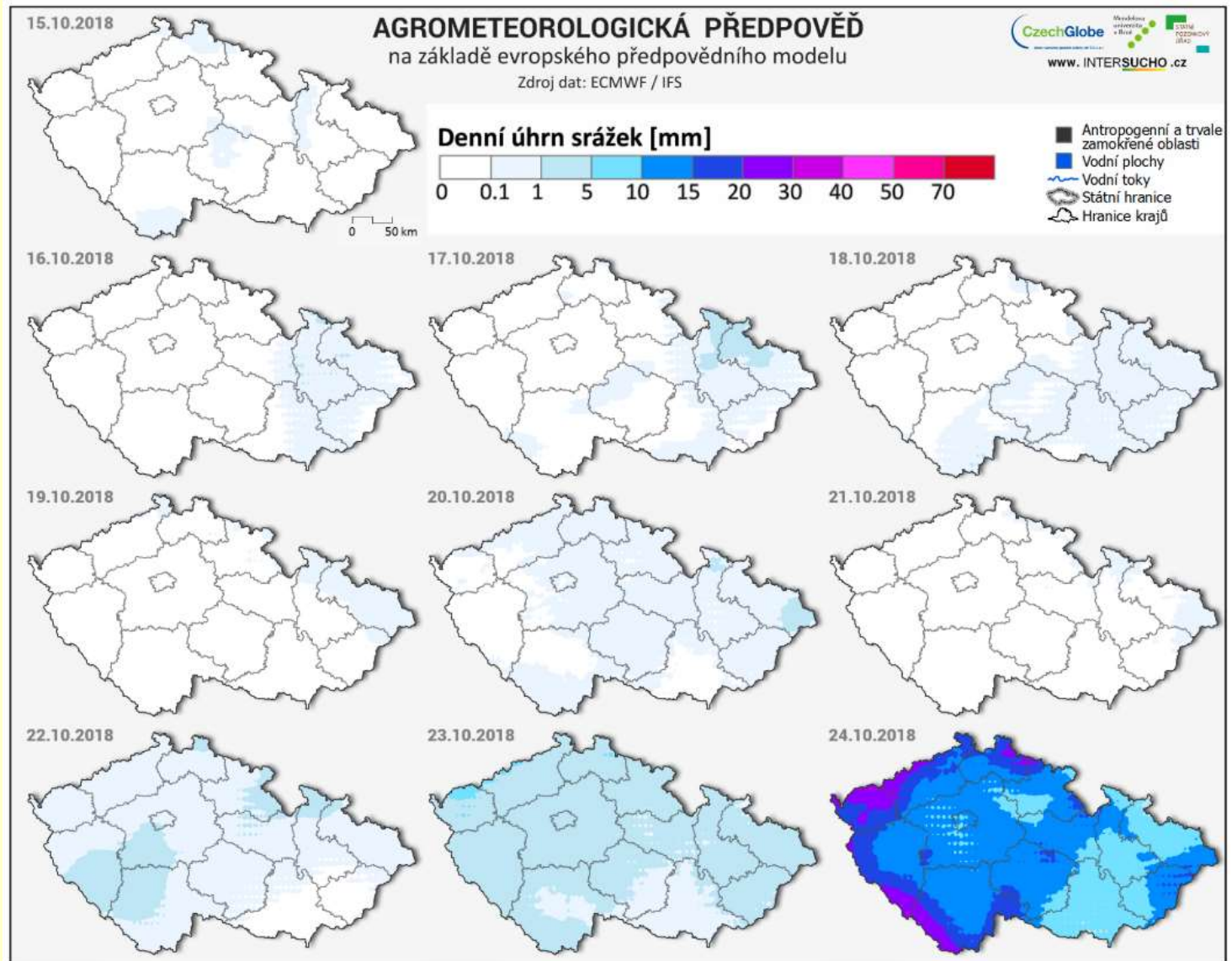
Bonusová předpověď - mapa minimálních teplot

15.10.2018 - 10 denní přehled
Denně aktualizovaná mapa zobrazující předpověď minimálních teplot na následujících 10 dní.

[Předpověď 1 - 3 dní](#)
[Předpověď 4 - 6 dní](#)
[Předpověď 7 - 9 dní](#)

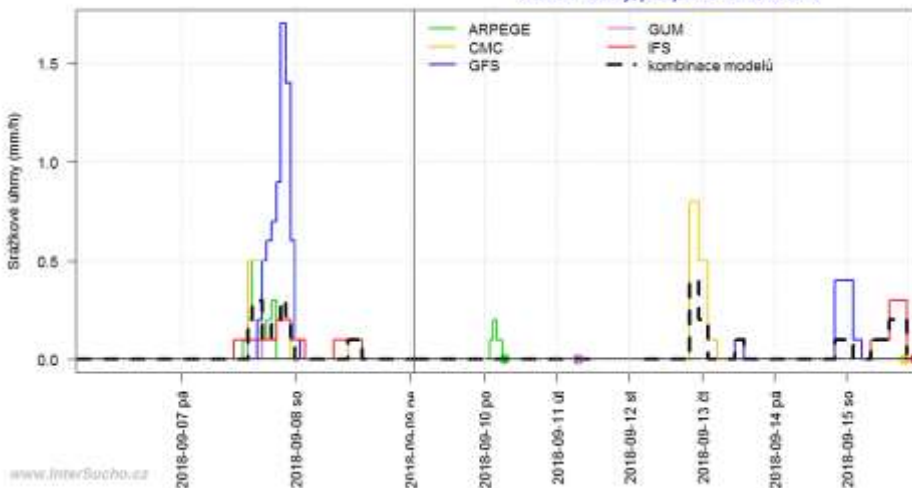
Podrobné srovnání pěti modelů
Denně aktualizované mapy minimálních teplot na příštích 9 dní oprávcí se o 5 předpovědních modelů.

Monitoring dopadů sucha – www.intersucho.cz

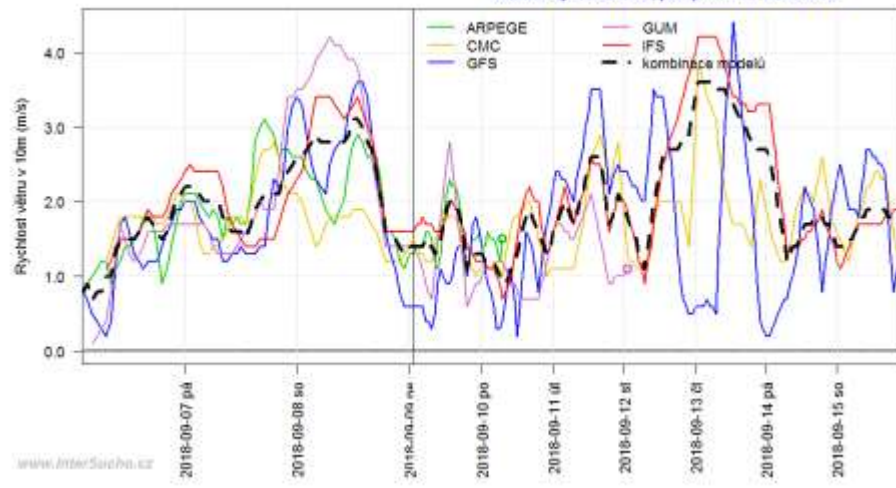


Bonusové hodinové předpovědi, aktualizované denně

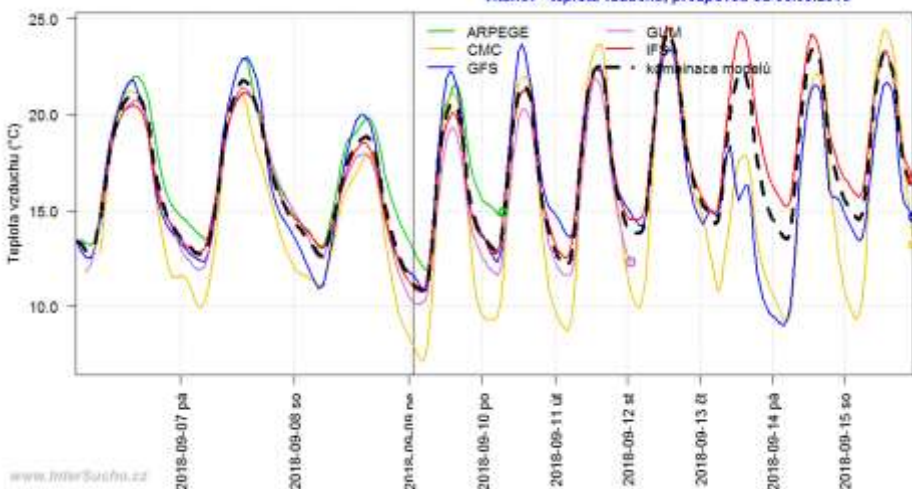
Vítanov - srážky, předpověď od 06.09.2018



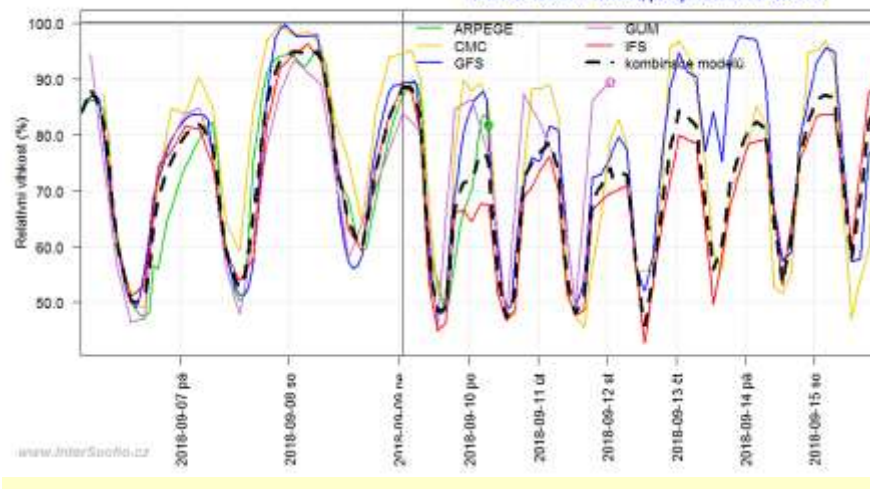
Vítanov - rychlost větru, předpověď od 06.09.2018



Vítanov - teplota vzduchu, předpověď od 06.09.2018



Vítanov - relativní vlhkost, předpověď od 06.09.2018



Shrnutí:

- **Dotazník přístupný online**
- **Při prvním přihlášení dostanete do mailu heslo**
- **Dotazník vyplňujete 1x týdně**
- **Sběr dotazníků – pondělí 4:30 až čtvrtek 12:00**
- **Vyplnění dotazníku za 1 KÚ = max. 5 minut**
- **Nic neměříte**
- **Dotazník si pamatuje odpovědi z minulého týdne**
- **Dostáváte předpovědi + pomoc sami sobě**



www.intersucho.cz

DĚKUJEME ZA POZORNOST!