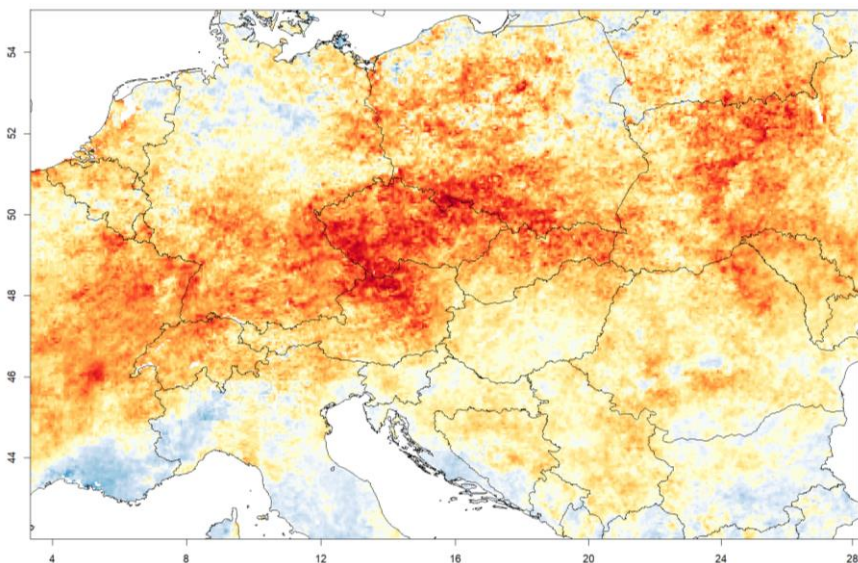
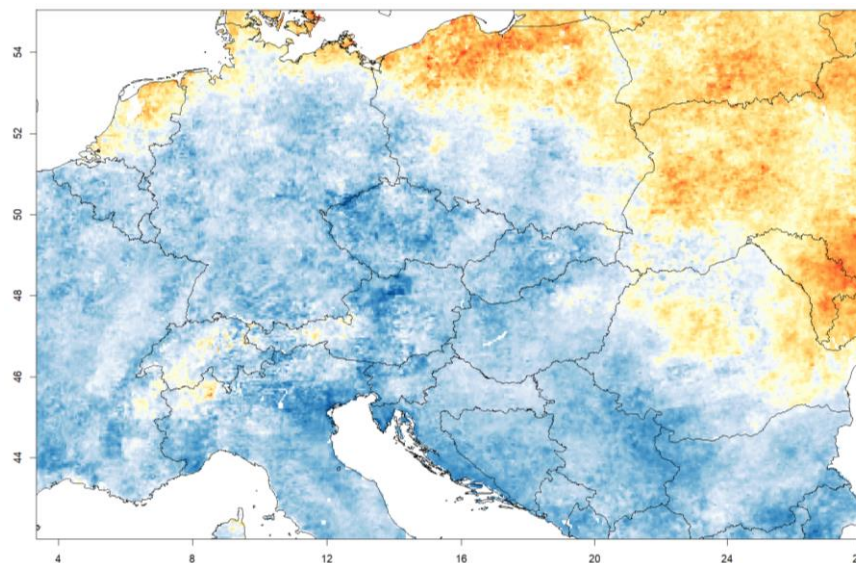


Jaký bude rok 2021?



×



?

Sezónní předpovědi sucha

Předpověď počasí

- Numerické předpovědní modely
- Statistická předpověď

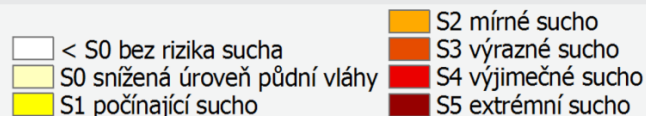
Numerické předpovědní modely

PŘEDPOVĚĚ NA 9 DNÍ - přehled 5 předpovědních modelů

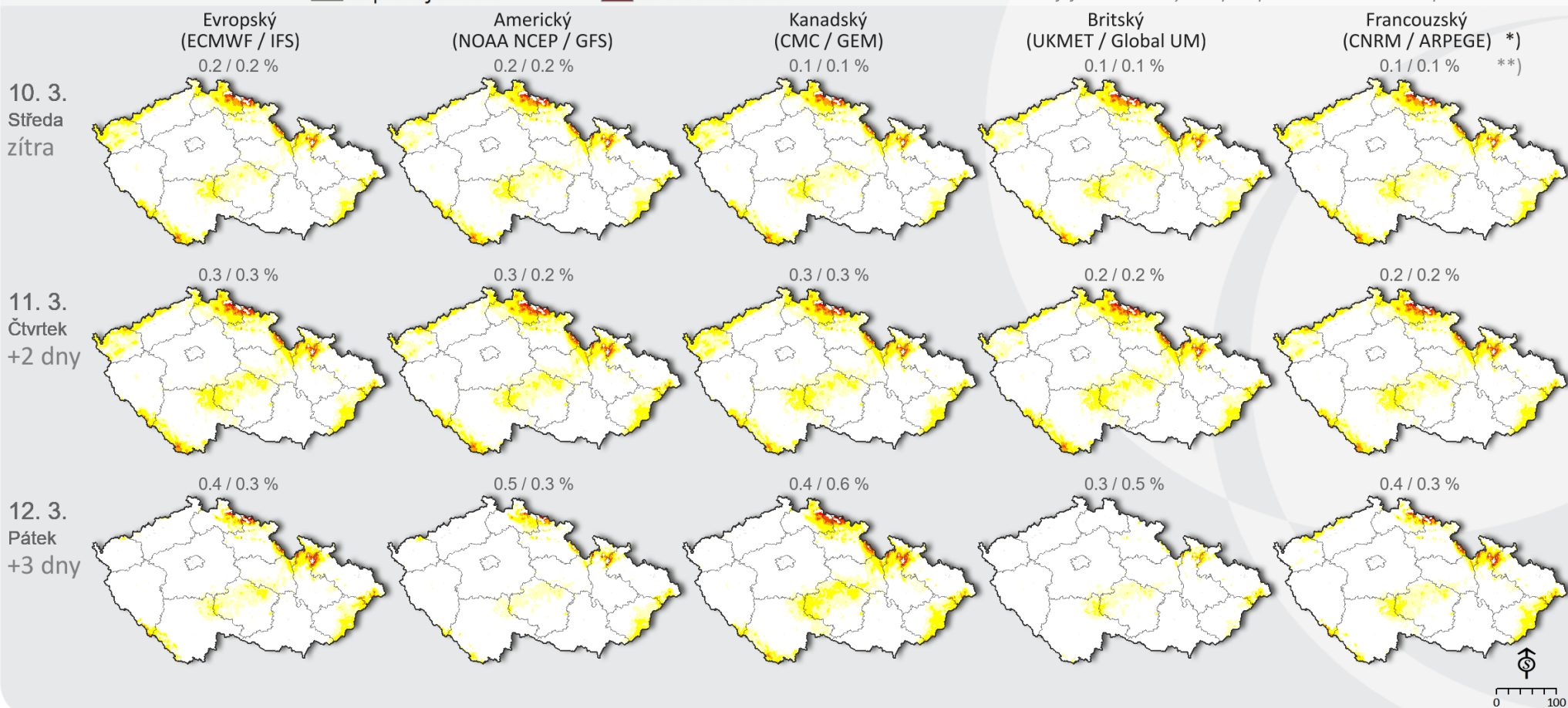
Vydáno: 9. 3. 2021 část: 1

Intenzita sucha

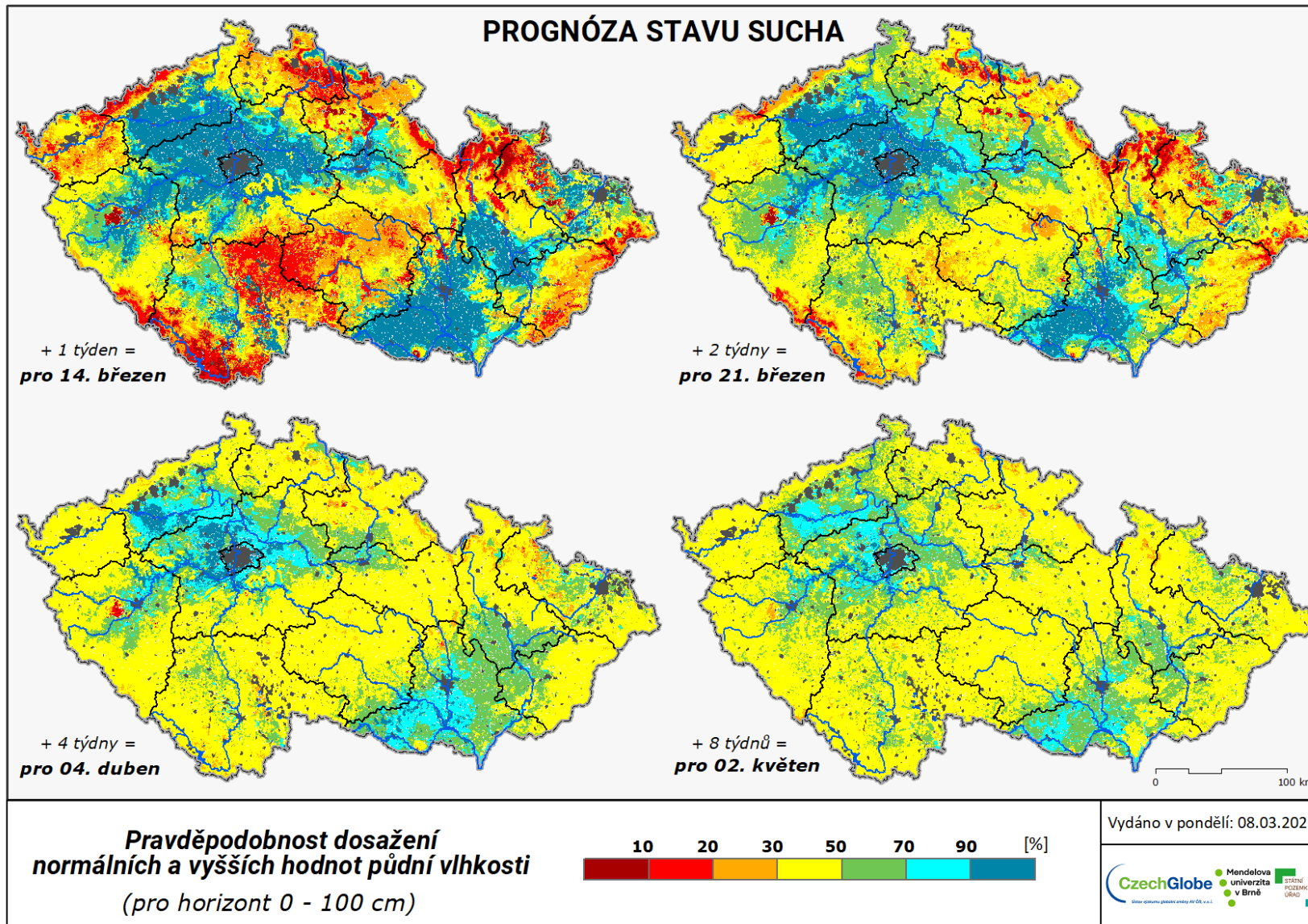
v půdním profilu 0 - 100 cm



*) Použitý PŘEDPOVĚDNÍ MODEL pro datový podklad (zdroj / zkratka)
 **) ÚSPĚŠNOST PŘEDPOVĚDI: za poslední 3 týdny / 1 týden
 tj. jak velkou chybu v předpovědi lze očekávat v průměru



Statistická předpověď



Předpověď počasí a sezónní předpověď

- Krátkodobá předpověď počasí: 1-4 dny
- Střednědobá předpověď počasí: 5-14 dnů
- Dlouhodobá předpověď: 15-46 dnů
- **Sezónní předpověď: 1-6 měsíců**
 - Dlouhodobý stav atmosféry je ovlivněn pomalými procesy jako např. vývoj teploty oceánu.
 - Nelze předpovědět počasí jednotlivých dnů, ale lze odhadnout vývoj celkového charakteru počasí na úrovni měsíců.
 - Např. teplejší sušší, chladnější vlhčí než obvykle atd.
 - Sezónní předpovědi poskytuje zdarma servis Copernicus ve 100 km rozlišení jednou za měsíc každý 13. den v měsíci.

Sezónní předpověď

C3S multi-system seasonal forecast

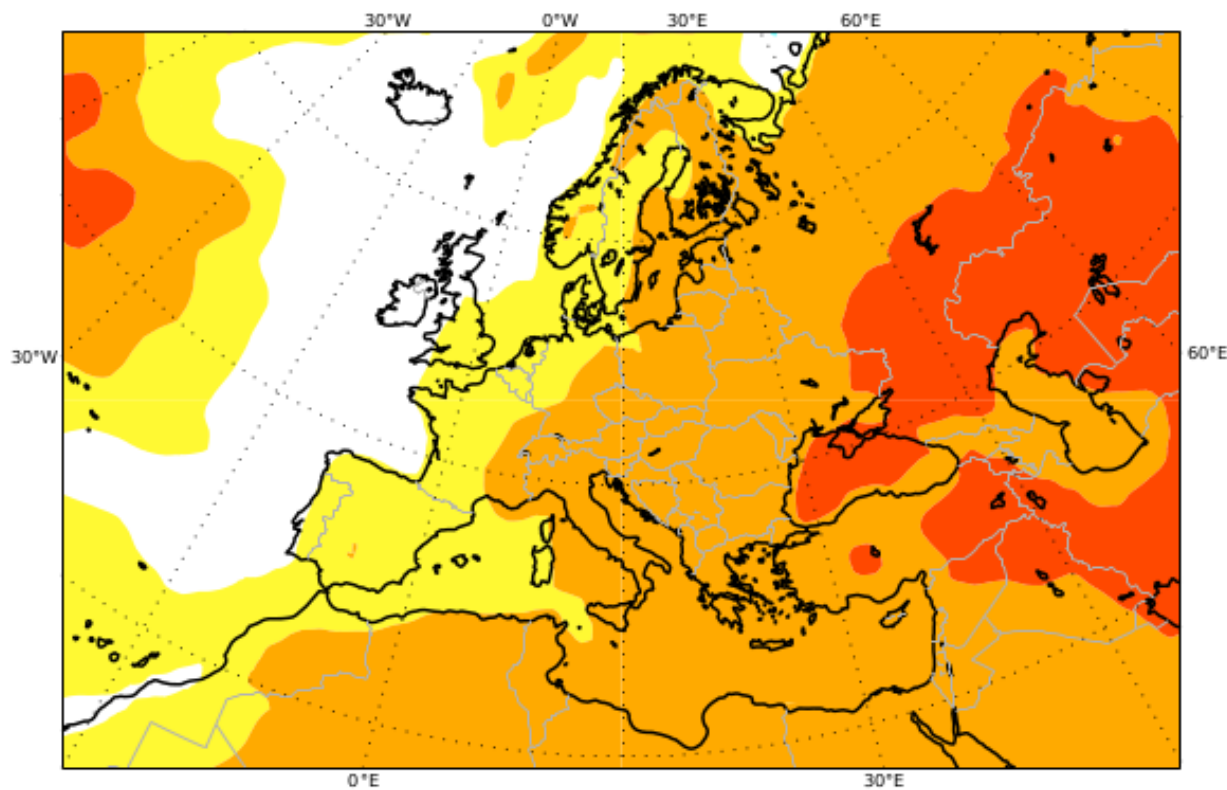
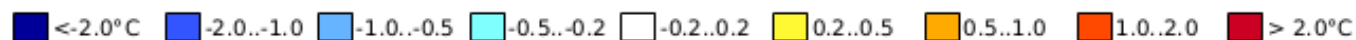
Mean 2m temperature anomaly

Nominal forecast start: 01/02/21

Variance-standardized mean

ECMWF/Met Office/Météo-France/CMCC/DWD/NCEP/JMA

MAM 2021



Evropská a světová metocentra:

IFS

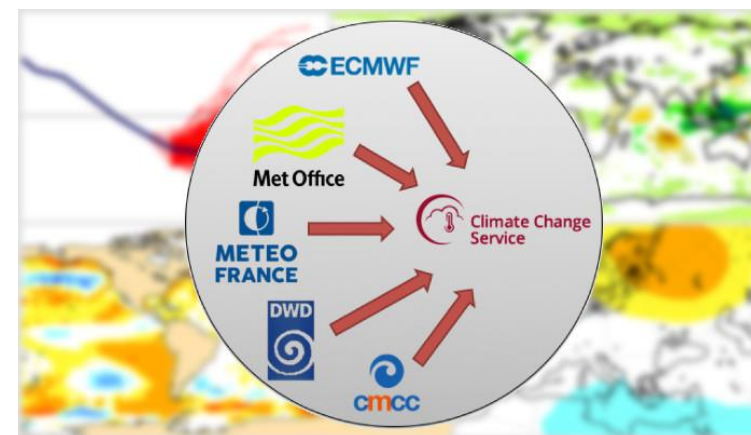
DWD

Meteo-France

CMCC

NCEP

Met-Office



Předpokládaný vývoj teploty a srážek pro 2021

Předpověď vydaná 13.2.2021 (poslední dostupná) – ansámbl 51 modelů

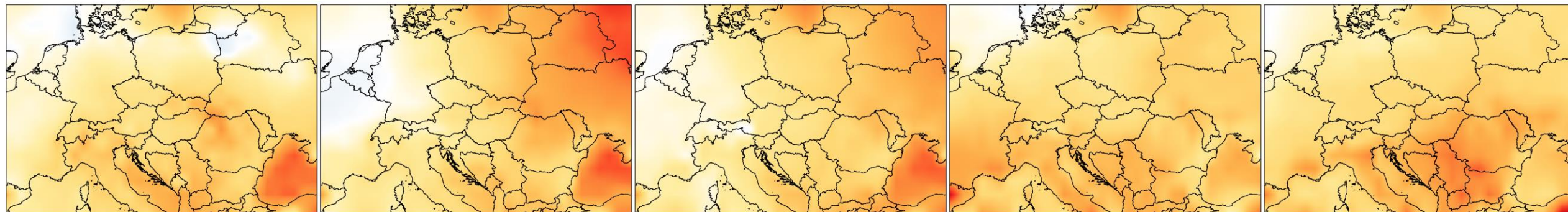
March 2021

April 2021

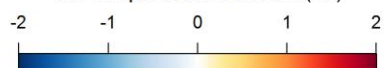
May 2021

June 2021

July 2021



Air temperature deviation (°C)



Odchytky od dlouhodobého průměru pro jednotlivé měsíce

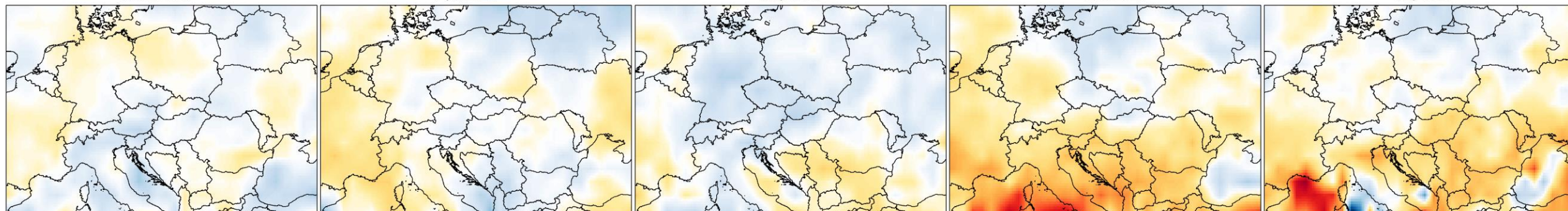
March 2021

April 2021

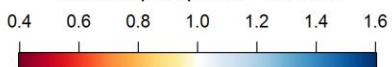
May 2021

June 2021

July 2021



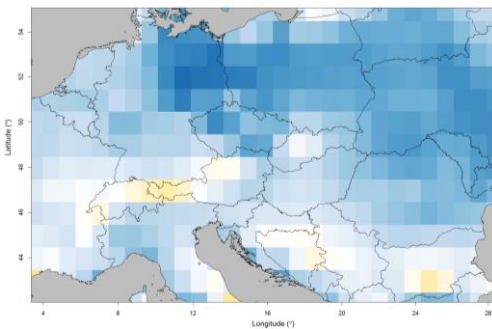
Relative precipitation deviation



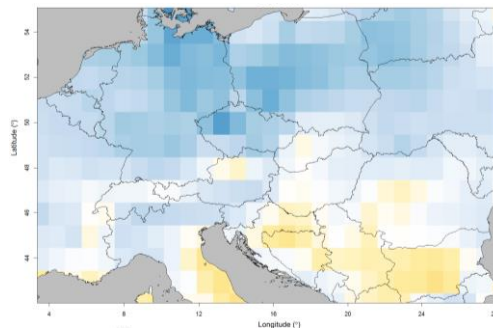
Předpokládaný vývoj indexu sucha pro 2021

Předpověď vydaná 13.2.2021 – ansámbl 51 modelů
Sucho zemědělské (3-měsíční bloky)

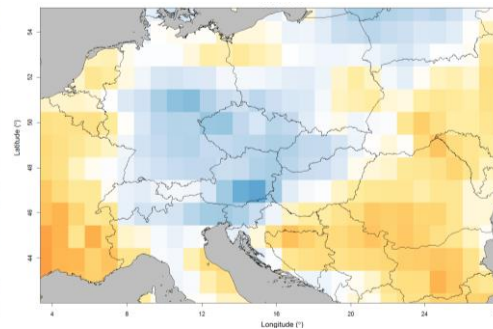
leden-březen 2021



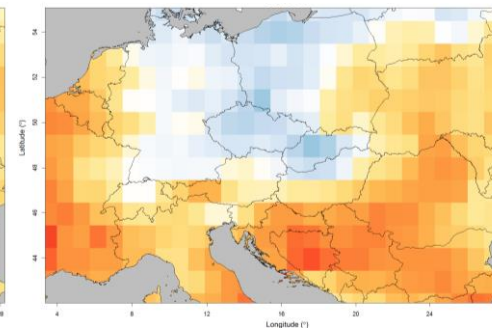
únor-duben 2021



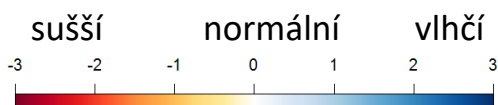
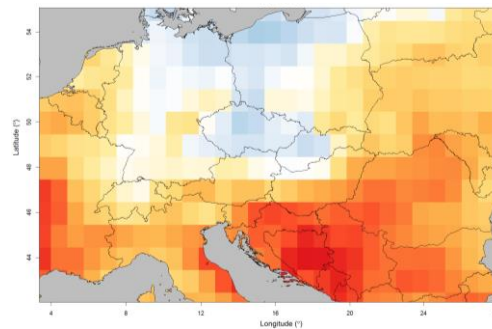
březen-květen 2021



duben-červen 2021



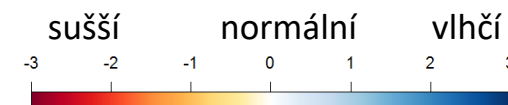
květen-červenec 2021



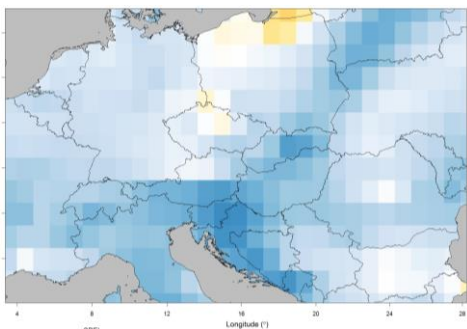
Použitý index sucha SPEI vyjadřuje anomálii klimatologické vodní bilance.

Zpátky v čase

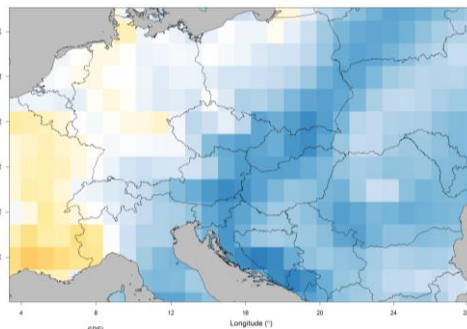
Předpověď vydaná 13.2.2018



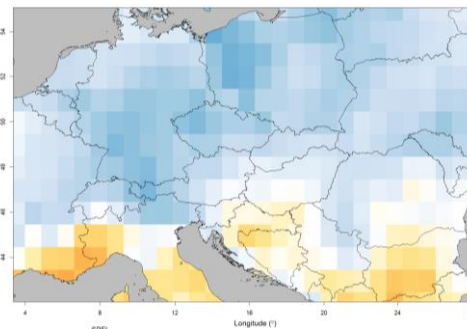
leden-březen 2018



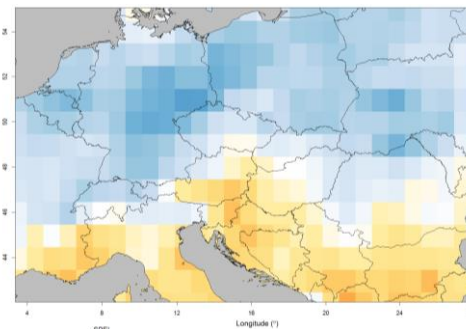
únor-duben 2018



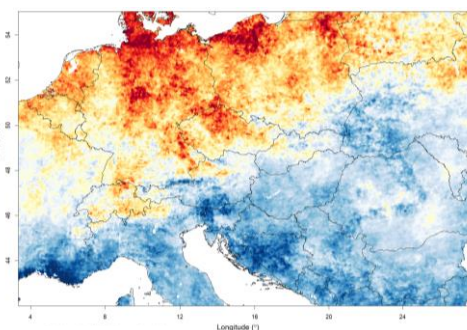
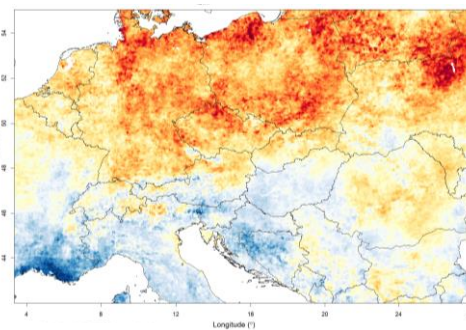
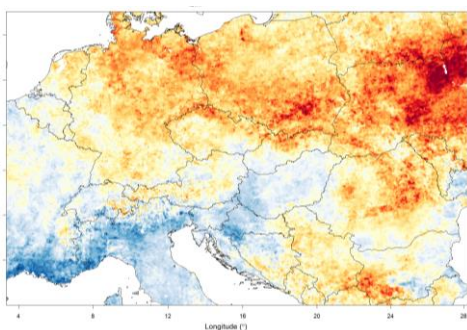
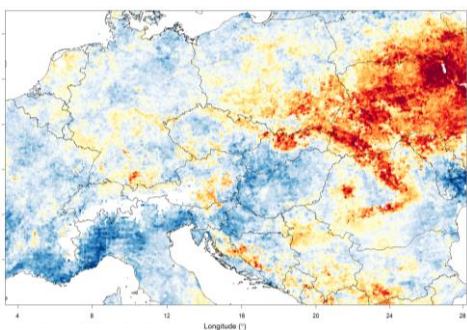
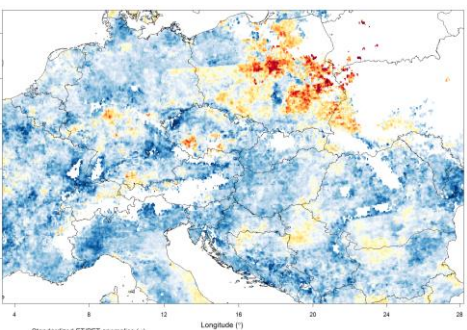
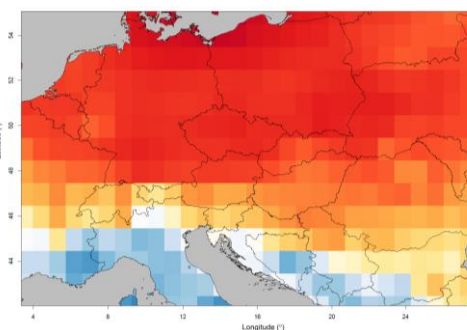
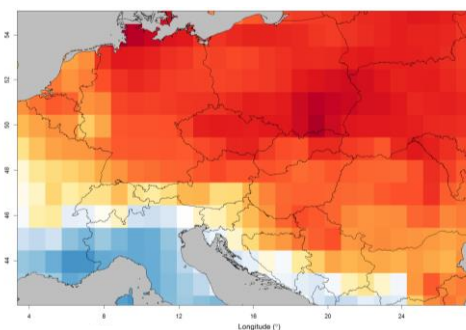
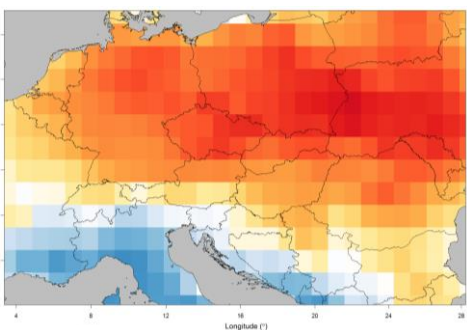
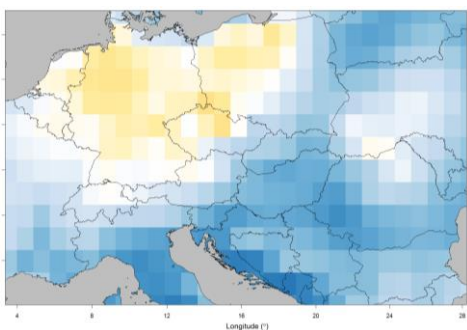
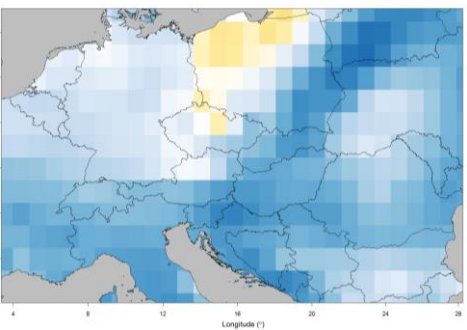
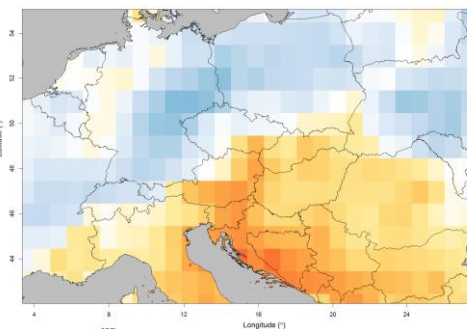
březen-květen 2018



duben-červen 2018



květen-červenec 2018

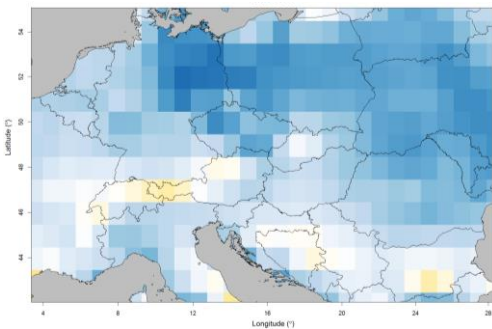


Standardized ET/PET anomalies (m)

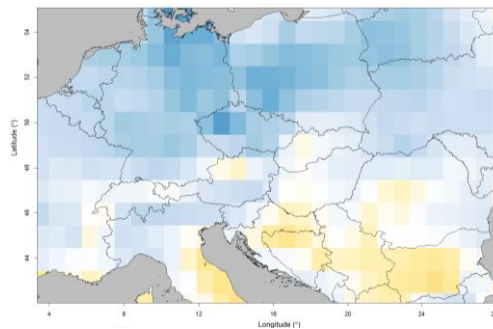
Předpokládaný vývoj indexu sucha pro 2021

Předpověď vydaná 13.2.2021 – ansámbl 51 modelů
Sucho zemědělské (3-měsíční bloky)

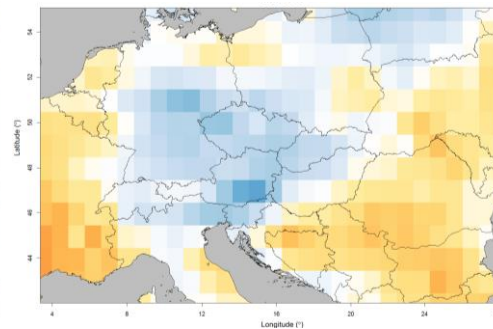
leden-březen 2021



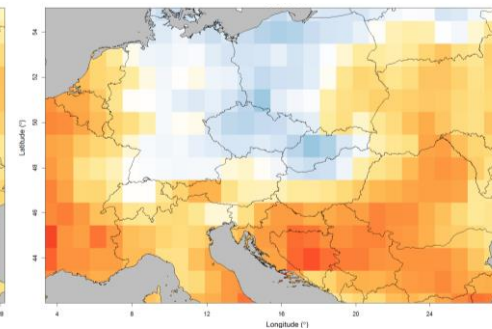
únor-duben 2021



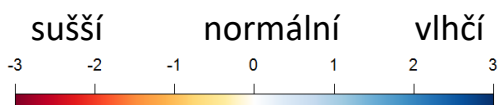
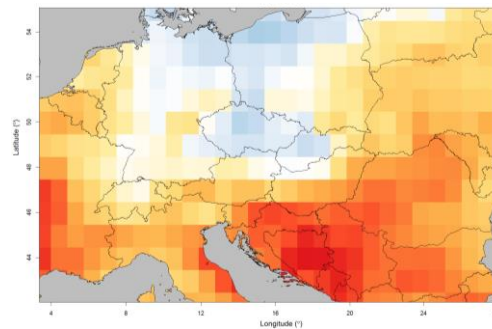
březen-květen 2021



duben-červen 2021



květen-červenec 2021



Použitý index sucha SPEI vyjadřuje anomálii klimatologické vodní bilance.

Závěr

- Sezónní předpověď poskytuje relativně smysluplnou informaci o převládajícím charakteru počasí a možném výskytu sucha pro výhled na max. 1-2 měsíce.
- Vývoj zemědělského sucha v rámci 2021 je nejistý, je však spíše pravděpodobné, že sucho hydrologické nebude.
- Jedná se o první předběžné analýzy – po detailním hodnocení a nezbytných následných úpravách pro podmínky ČR je uvažováno s integrací do portálu InterSucho.
- Na otázku jaký bude rok 2021 nedokážeme odpovědět, ale věříme, že bude rokem dobrým.

Děkuji za pozornost